

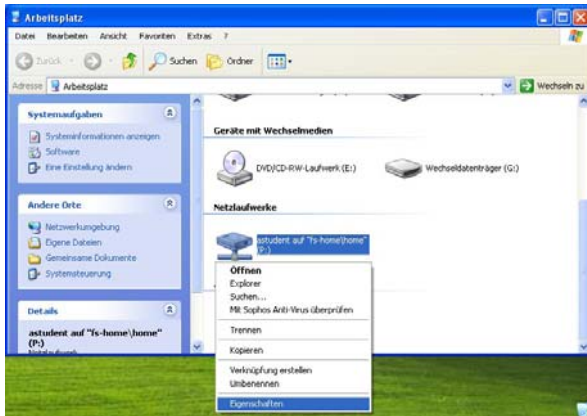


## Netzlaufwerk

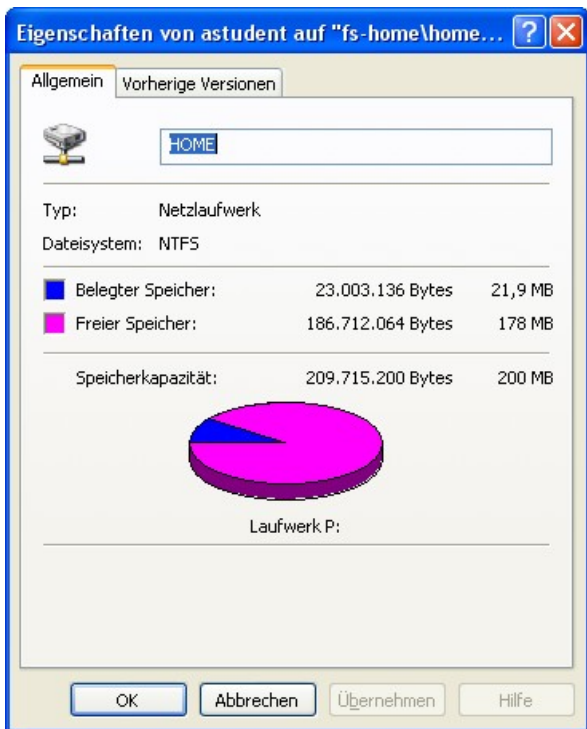
### Datensicherheit – Backup und Wiederherstellung

Alle Netzlaufwerke werden mehrmals täglich über eine sogenannte Snapshot-Technologie zentral gesichert. Die auf diese Weise gesicherten Daten werden zwei Monate aufbewahrt.

Jeder Anwender kann verloren gegangene Daten aus dem Backup folgendermaßen wiederherstellen. Eine Ausnahme stellt der Ordner „WWW“ dar, dessen Inhalte können über dieses Verfahren nicht wiederhergestellt werden.

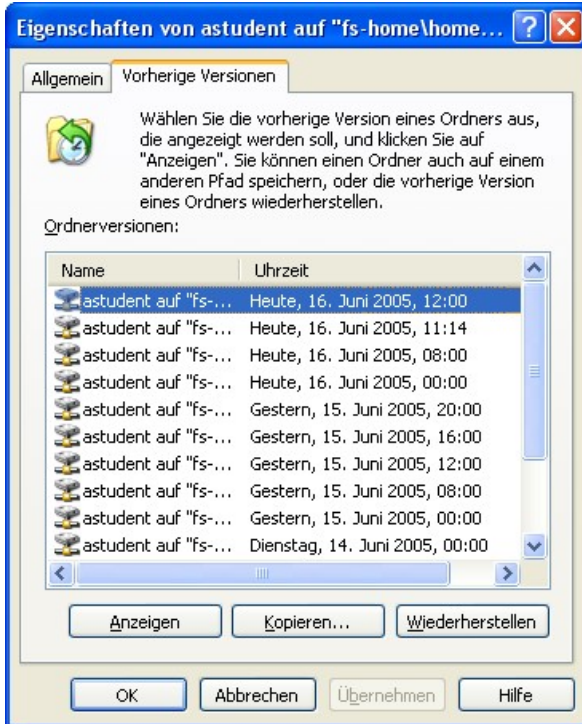


Über „rechte Maustaste > Eigenschaften“ können Daten des markierten Netzlaufwerks wiederhergestellt werden.



Bei **Windows XP** werden im Karteireiter „Vorherige Versionen“ alle verfügbaren Backups des jeweiligen Netzlaufwerks angezeigt.

Gleiches gilt für **Windows Vista** mit dem Unterschied, dass dort der Karteireiter mit dem Begriff „Vorgängerversionen“ bezeichnet ist.



Zunächst ist zu entscheiden, aus welchem Backup (Uhrzeit der Sicherung) die Daten restauriert werden sollen.

Nach dem Markieren des passenden Eintrags kann man sich entscheiden, ob das gesamte Laufwerk oder Teilinhalte wiederhergestellt werden sollen.

Über den Button „Wiederherstellen“ wird der Inhalt des gesamten markierten Laufwerks wiederhergestellt.

**Achtung:**

Alle Dateiinhalte werden auf den Stand der gewählten Backup-Zeit zurückgesetzt. Veränderungen, die seit diesem Zeitpunkt an Dateiinhalten stattgefunden haben, gehen verloren. Neuerstellte Ordner und Dateien bleiben erhalten.

Über den Button „Anzeigen“ wird der Inhalt des gesamten markierten Laufwerks angezeigt. Aus dieser Übersicht können Teilinhalte herauskopiert werden.

Über den Button „Kopieren...“ kann man den Inhalt des gesamten markierten Laufwerks an eine andere Stelle kopieren.