



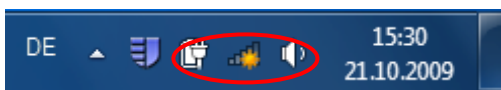
Netzzugang

WLAN unter Windows 7 einrichten

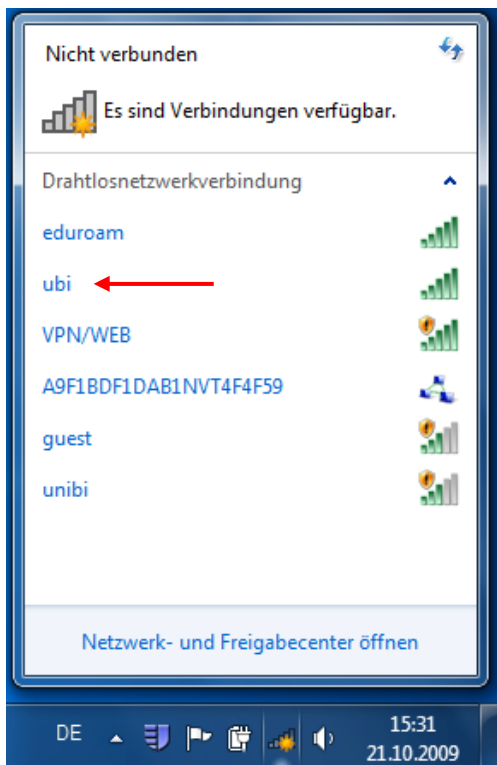
Die komfortabelste Möglichkeit auf das Campusnetzwerk und das Internet zuzugreifen ist die Verbindung über WLAN. Das WLAN bietet insbesondere allen mobilen Benutzern auf dem Campus die Gelegenheit, drahtlos die IT-Dienste der Universität Bielefeld zu nutzen.

Die Einrichtung einer WLAN-Verbindung unter Windows 7 geschieht in folgenden Schritten.

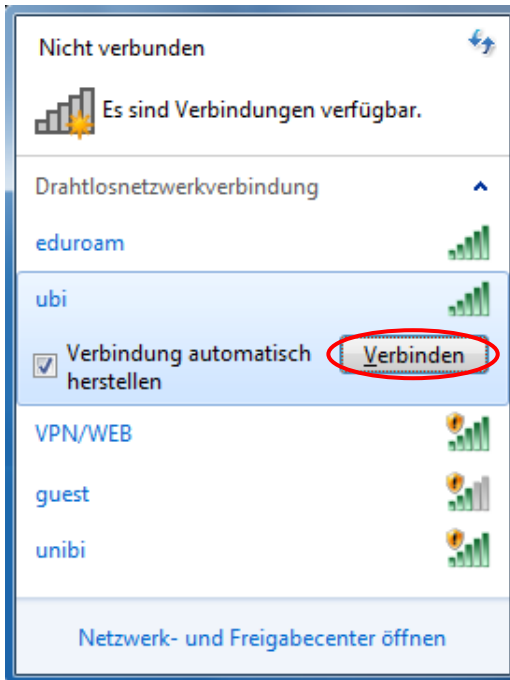
Zunächst muss der WLAN-Adapter aktiviert werden. Dieser sucht in der Umgebung des mobilen Gerätes nach verfügbaren WLAN-Netzen.



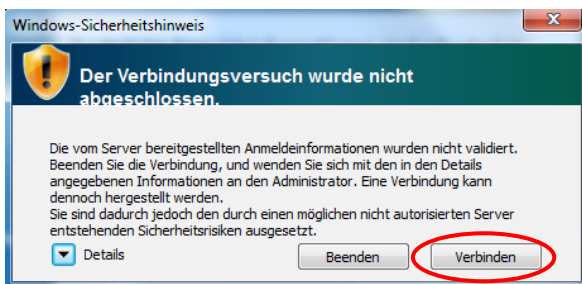
Mit einem Klick auf das Netzwerksymbol in der Taskleiste öffnet sich nachfolgendes Fenster, das eine Übersicht über die verfügbaren WLAN-Netzwerke zeigt.



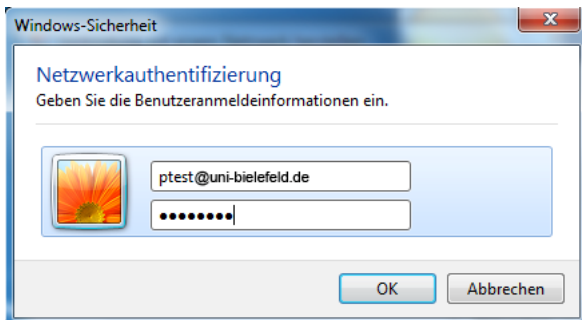
Die Verbindung mit dem Campusnetzwerk erfolgt über die Auswahl des WLANs mit der Bezeichnung „ubi“.



Hier klickt man auf „**Verbinden**“.



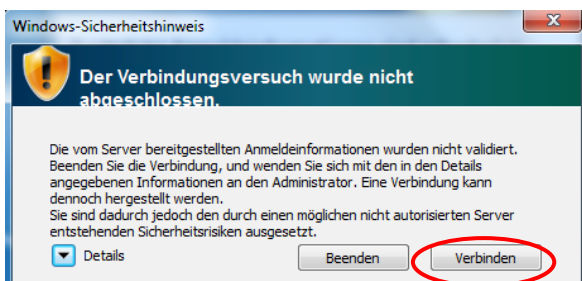
Im nächsten Schritt wählt man beim Windows-Sicherheitshinweis „**Verbinden**“.



In das Anmeldefenster werden folgende Daten eingegeben:

- > Benutzername:
HRZ-Benutzername@uni-bielefeld.de
- > Kennwort:
HRZ-Passwort

Ein Klick auf **OK** bestätigt die Eingaben.



Der Windows-Sicherheitshinweis muss erneut über den Button „**Verbinden**“ fortgesetzt werden.



Bei erfolgreicher Verbindung mit dem Campusnetzwerk wird in der Netzwerkübersicht das WLAN ubi als „Verbunden“ dargestellt.

Hinweis:

Falls die beschriebene Vorgehensweise zur Einrichtung einer WLAN-Verbindung unter Windows 7 nicht zum Erfolg führt (z. B. als angemeldeter Benutzer im AD), ist eine erweiterte Konfiguration notwendig. Hierüber informiert das Dokument „**WLAN unter Vista / 7 einrichten (erweiterte Konfiguration)**“.