



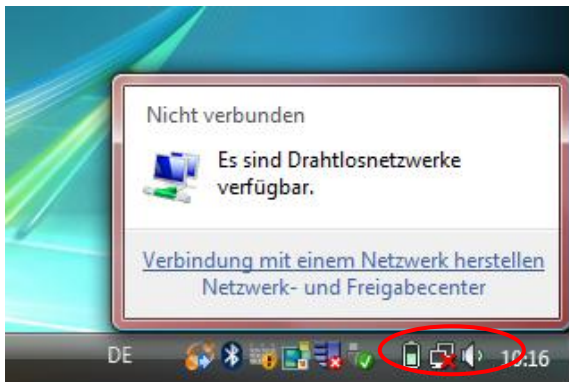
Netzzugang

WLAN unter Vista einrichten

Die komfortabelste Möglichkeit auf das Campusnetzwerk und das Internet zuzugreifen ist die Verbindung über WLAN. Das WLAN bietet insbesondere allen mobilen Benutzern auf dem Campus die Gelegenheit, drahtlos die IT-Dienste der Universität Bielefeld zu nutzen.

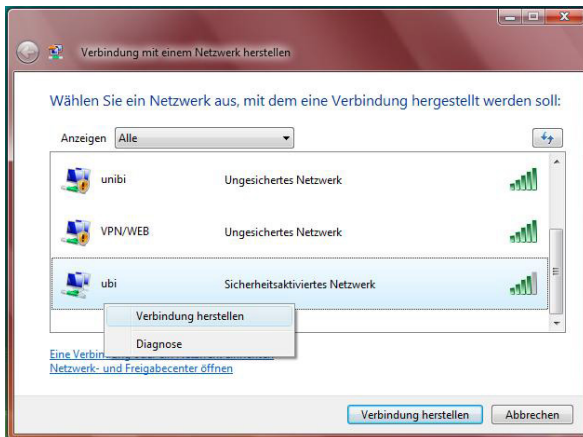
Zur Einrichtung einer WLAN-Verbindung unter Windows Vista geschieht in folgenden Schritten.

Zunächst muss der WLAN-Adapter aktiviert werden. Dieser sucht in der Umgebung des Mobilien Gerätes nach verfügbaren WLAN-Netzen.

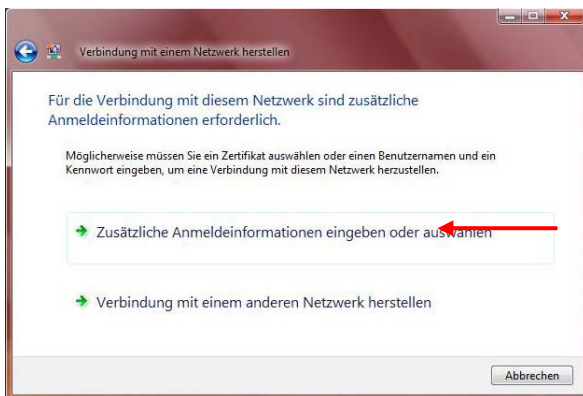


Mit einem Klick auf das Netzwerksymbol in der Taskleiste öffnet sich nebenstehendes Fenster.

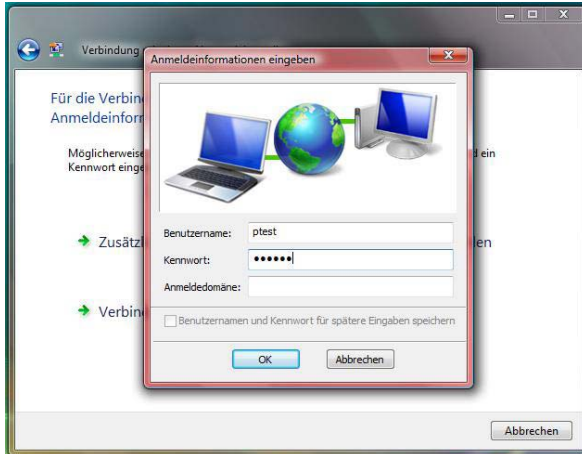
Dort wählt man den Punkt **„Verbindung mit einem Netzwerk herstellen“**, um alle verfügbaren WLAN-Netzwerke anzuzeigen.



Die Verbindung mit dem Campusnetzwerk erfolgt über die Auswahl des WLANs mit der Bezeichnung **„ubi“**.



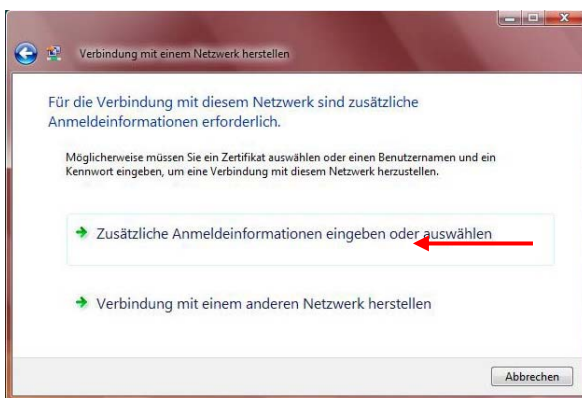
Im nächsten Schritt muss der Eintrag **„Zusätzliche Anmeldeinformationen eingeben oder auswählen“** ausgewählt werden.



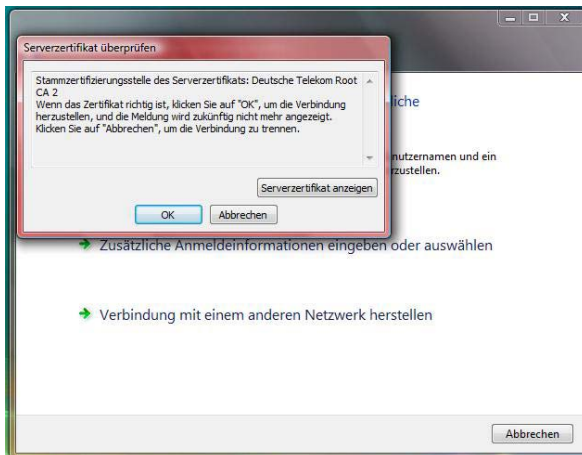
In das Anmeldefenster werden folgende Daten eingegeben:

- > Benutzername: **HRZ-Benutzername**
- > Kennwort: **HRZ-Passwort**
- > Anmeldedomäne:

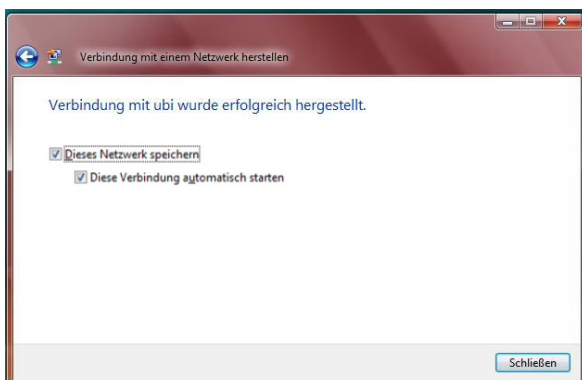
Ein Klick auf **OK** bestätigt die Eingaben.



Nun wählt man erneut den Eintrag „**Zusätzliche Anmeldeinformationen eingeben oder auswählen**“.

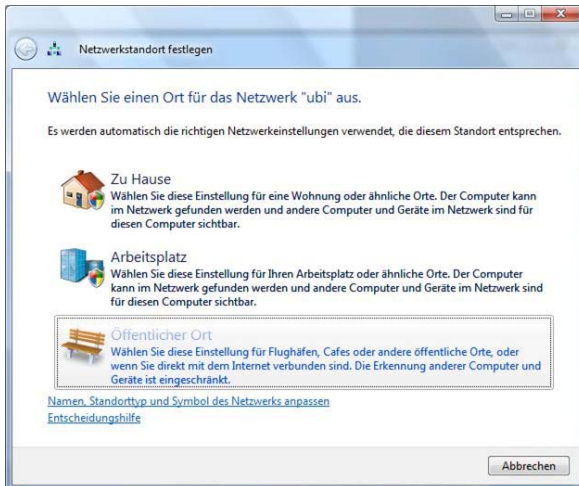


Das vorgeschlagene Serverzertifikat (**Deutsche Telekom Root CA2**) mit **OK** bestätigen.



Dieses Fenster erscheint bei einer erfolgreichen Verbindung mit dem Campusnetz und man kann entscheiden, ob diese Verbindung gespeichert und künftig automatisch gestartet werden soll.

Das Fenster kann über „**Schließen**“ verlassen werden.



Bei der Frage nach dem Netzwerkstandort wählt man „**Öffentlicher Ort**“ aus.



Bei erfolgreicher Verbindung mit dem Campusnetzwerk sieht das Netzwerksymbol wie nebenstehend aus.

Falls die Einrichtung einer WLAN-Verbindung unter Windows Vista nicht zustande kommt, ist eine erweiterte Konfiguration notwendig. Hierüber gibt das Dokument „**WLAN unter Vista einrichten (erweiterte Konfiguration)**“ Auskunft.