



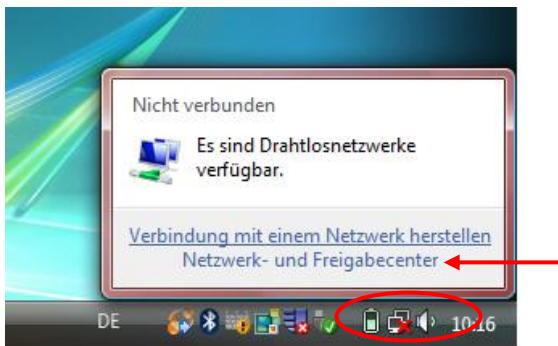
Netzzugang

WLAN unter Vista / 7 einrichten (erweiterte Konfiguration)

Die komfortabelste Möglichkeit auf das Campusnetzwerk und das Internet zuzugreifen ist die Verbindung über WLAN. Das WLAN bietet insbesondere allen mobilen Benutzern auf dem Campus die Gelegenheit, drahtlos die IT-Dienste der Universität Bielefeld zu nutzen.

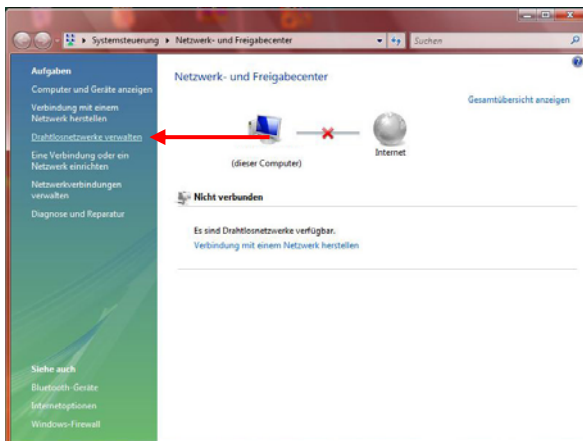
Falls die Einrichtung einer WLAN-Verbindung unter Windows Vista oder Windows 7 – wie es der Standard vorsieht - nicht zustande kommt, ist eine erweiterte Konfiguration notwendig. Diese wird im Folgenden beschrieben.

Zunächst muss der WLAN-Adapter aktiviert werden. Dieser sucht in der Umgebung des Mobilien Gerätes nach verfügbaren WLAN-Netzen.

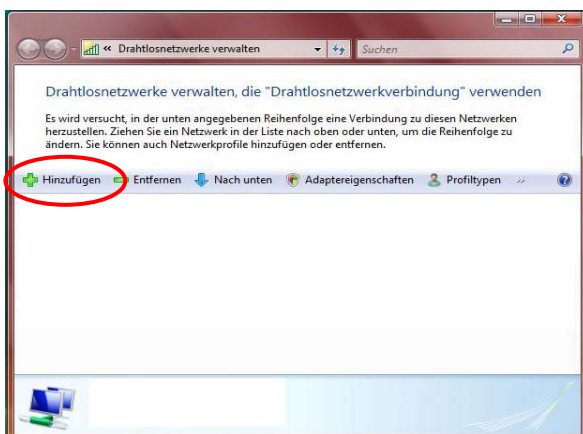


Mit einem Klick auf das Netzwerksymbol in der Taskleiste öffnet sich nebenstehendes Fenster.

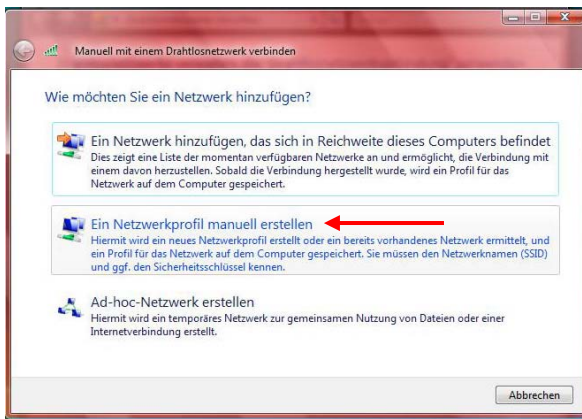
Dort wählt man den Punkt „**Netzwerk- und Freigabecenter**“, um erweiterte Konfigurationen vorzunehmen.



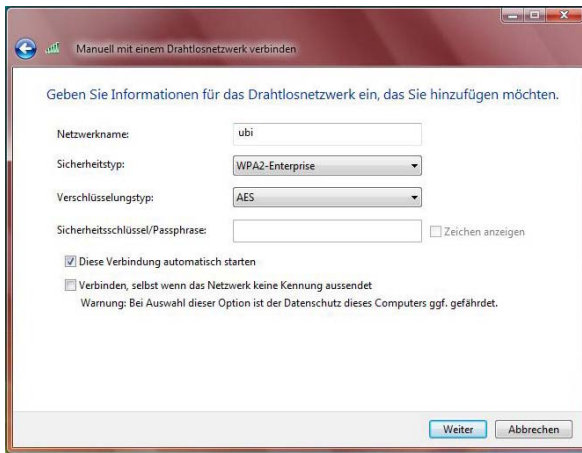
Über „**Drahtlosnetzwerke verwalten**“ gelangt man in das nächste Fenster.



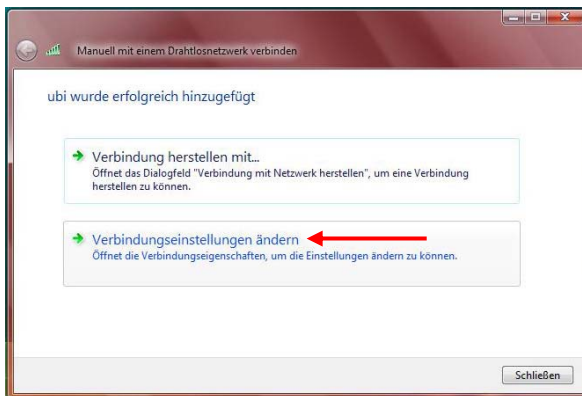
Mit einem Klick auf „**Hinzufügen**“ beginnt die erweiterte Konfiguration.



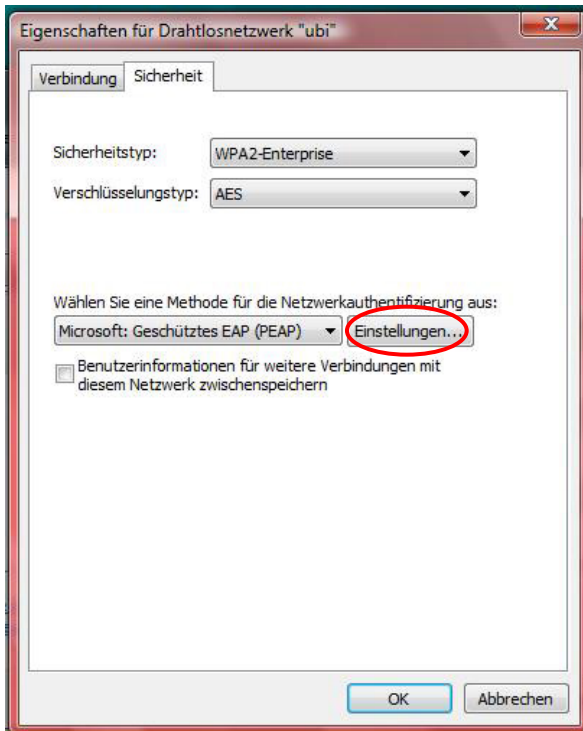
Nach Bestätigung der Schaltfläche „**Ein Netzwerkprofil manuell erstellen**“ kann man die erforderlichen Angaben, wie unten gezeigt, eintragen.



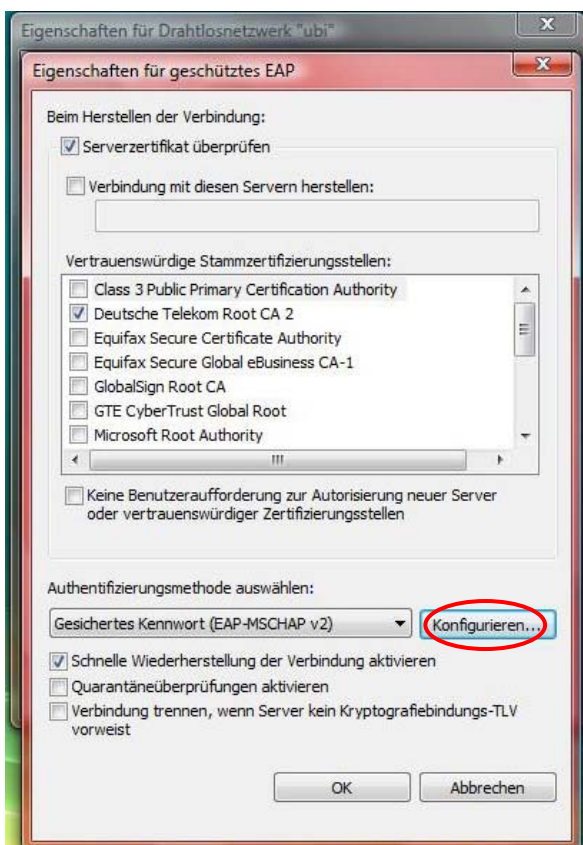
- > Netzwerkname: ubi
- > Sicherheitstyp: WPA2-Enterprise
- > Verschlüsselungstyp: AES



Die Schaltfläche „**Verbindungseinstellungen ändern**“ dient dazu, weitere erforderliche Angaben zu machen.

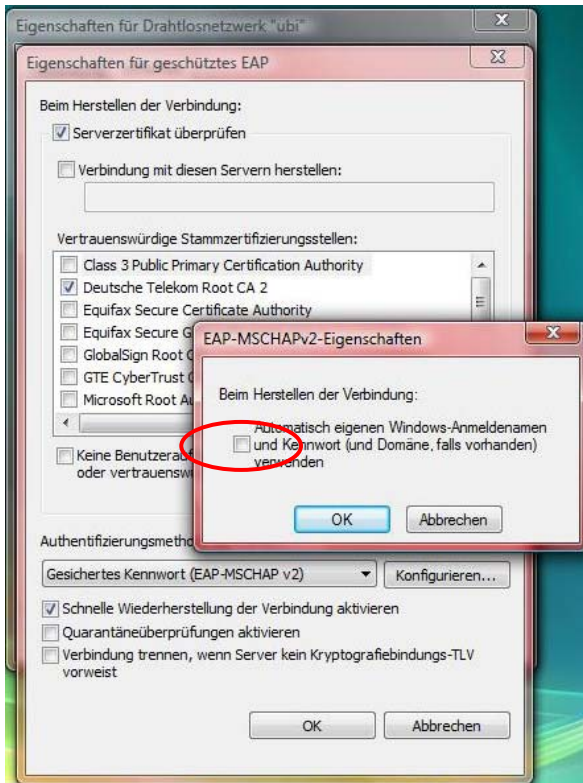


Hierzu über „**Einstellungen...**“ zum nächsten Fenster wechseln.



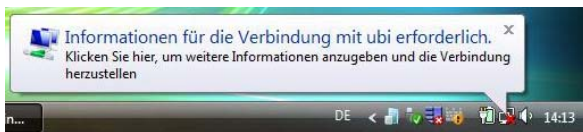
Zunächst wird das für die Universität Bielefeld erforderliche Serverzertifikat durch Markieren ausgewählt.

Über „**Konfigurieren...**“ zum nächsten Fenster wechseln,

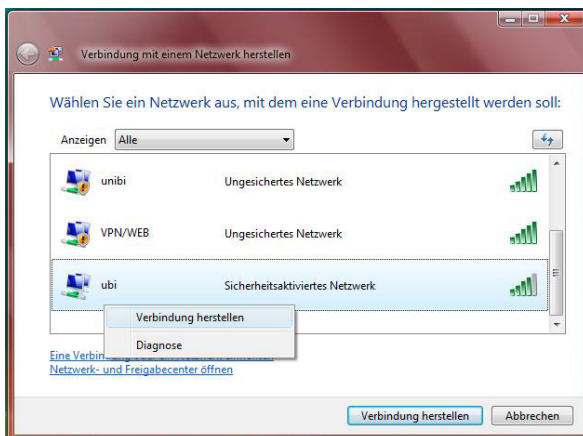


und den Haken bei dem Eigenschaftsfenster entfernen.

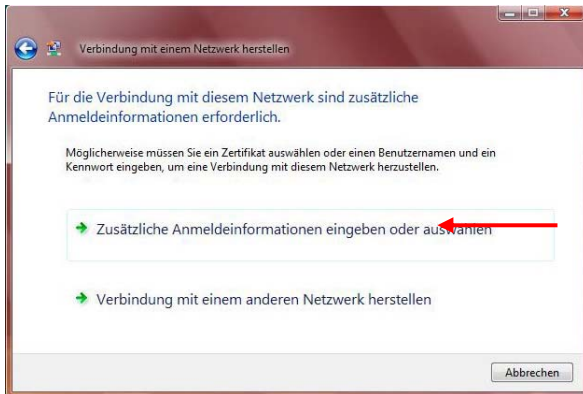
Jetzt können alle vorgenommenen Einstellungen mit „OK“ bestätigt werden.



Falls nebenstehende Meldung in der Taskleiste erscheint bitte weiter mit **1**

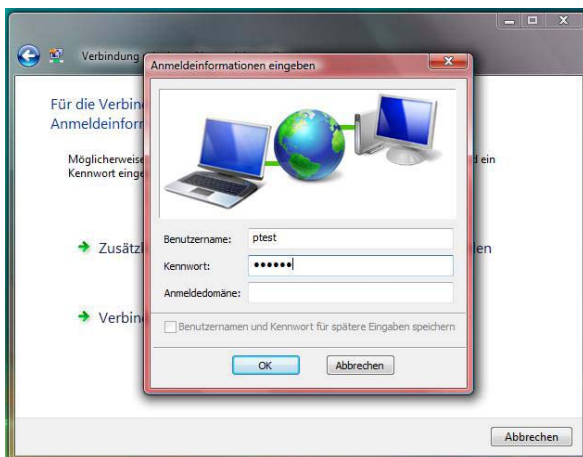


Die Verbindung mit dem Campusnetzwerk erfolgt über die Auswahl des WLANs mit der Bezeichnung „ubi“.



Im nächsten Schritt muss der Eintrag „**Zusätzliche Anmeldeinformationen eingeben oder auswählen**“ ausgewählt werden.

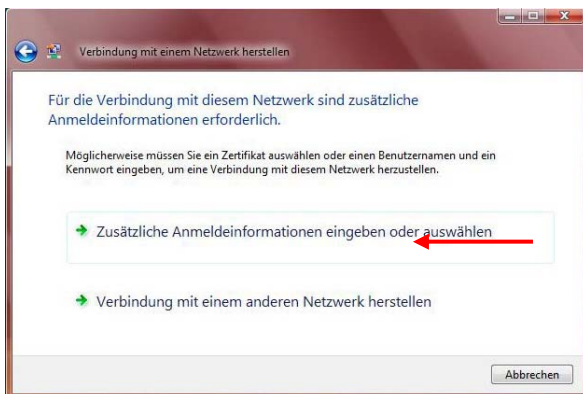
1



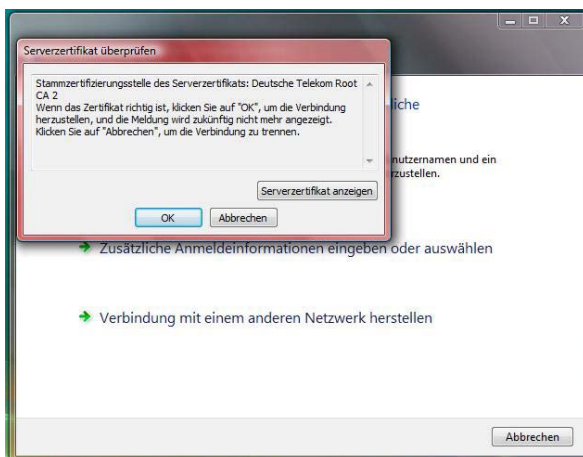
In das Anmeldefenster werden folgende Daten eingegeben:

- > Benutzername: **HRZ-Benutzername**
- > Kennwort: **HRZ-Passwort**
- > Anmeldedomäne:

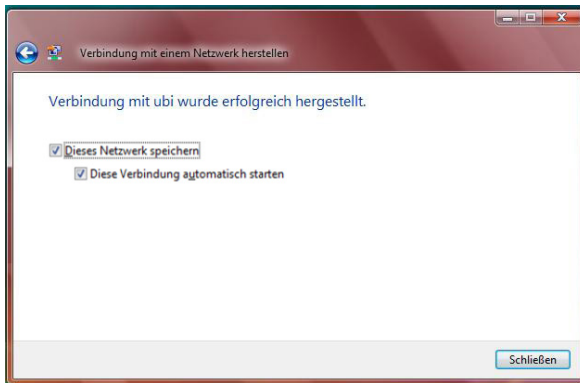
Ein Klick auf **OK** bestätigt die Eingaben.



Nun wählt man erneut den Eintrag „**Zusätzliche Anmeldeinformationen eingeben oder auswählen**“.



Das vorgeschlagene Serverzertifikat (**Deutsche Telekom Root CA2**) gegebenenfalls mit **OK** bestätigen.



Dieses Fenster erscheint bei einer erfolgreichen Verbindung mit dem Campusnetz und man kann entscheiden, ob diese Verbindung gespeichert und künftig automatisch gestartet werden soll.

Das Fenster kann über „**Schließen**“ verlassen werden.



Bei der Frage nach dem Netzwerkstandort wählt man „**Öffentlicher Ort**“ aus.



Bei erfolgreicher Verbindung mit dem Campusnetzwerk sieht das Netzwerksymbol wie nebenstehend aus.