

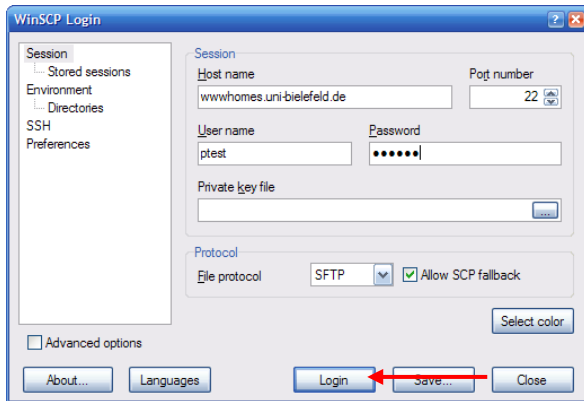


Webseiten

Dateien Hochladen: SFTP

Für den Datentransfer wird ein SFTP-Programm benötigt. Die folgende Anleitung bezieht sich beispielhaft auf das Programm WinSCP, welches kostenfrei heruntergeladen werden kann: <http://winscp.net/eng/download.php>

Um Dateien auf den Webserver zu laden wird folgendermaßen vorgegangen:



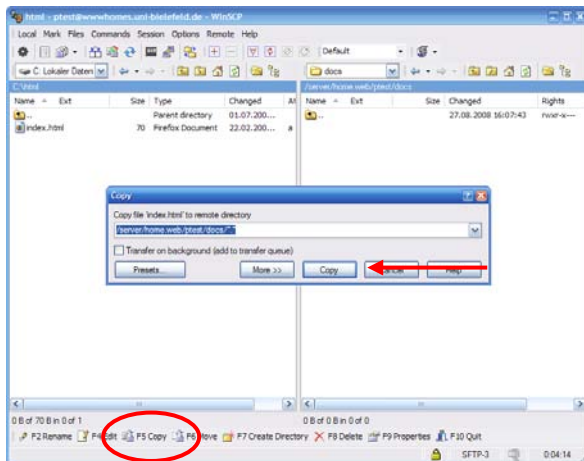
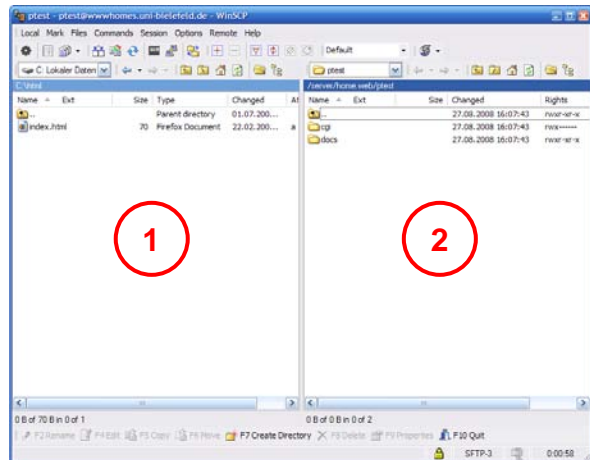
Für die Verbindung mit dem Webserver werden folgende Daten benötigt:

- > Hostname: **wwwhomes.uni-bielefeld.de**
- > User name: **HRZ-Benutzername**
- > Password: **HRZ-Passwort**

Ein Klick auf „Login“ startet die Verbindung.

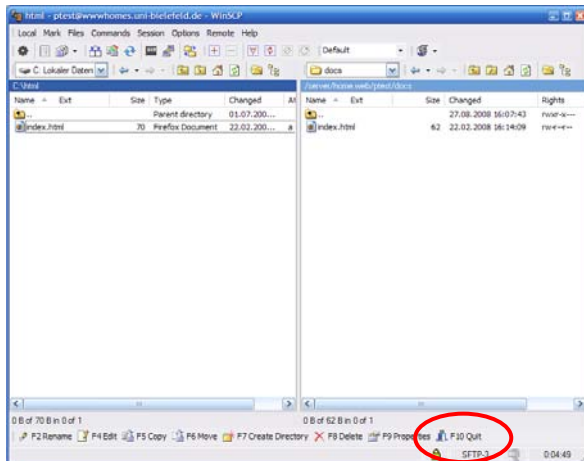
Es werden zwei Spalten angezeigt:

1. Lokale Festplatte
2. Webserver



Auf dem Webserver wird der Zielordner per Doppelklick ausgewählt und auf der lokalen Festplatte die hochzuladenden Dateien markiert. Anschließend wird im unteren Bereich auf „**F5 Copy**“ geklickt.

Es öffnet sich ein neues Fenster. Zum Hochladen der Dateien wird auf „**Copy**“ geklickt.



Die Dateien/Webseiten sind anschließend über einen Browser aufrufbar.

<http://wwwhomes.uni-bielefeld.de/benutzername/beispiel.html>

Das Programm und gleichzeitig die Verbindung zum Webserver werden über „F10 Quit“ beendet.

