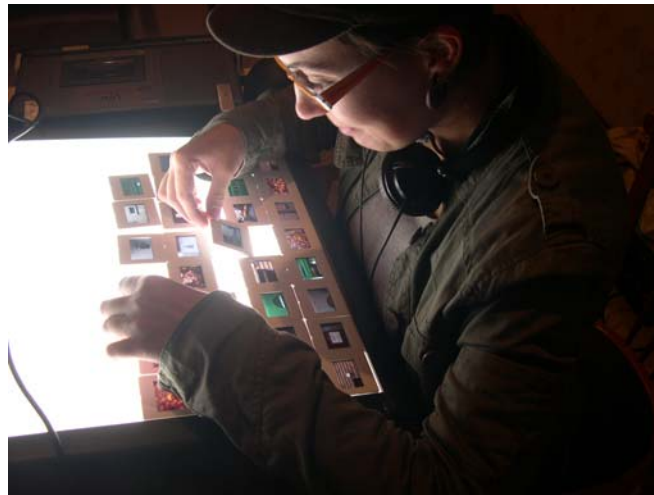


# SINGING THE BLUES

Internationale Sommerakademie mit ästhetischen Werkstätten



**Internationale Bildungsstätte Jugendhof Scheersberg/Schleswig-Holstein in Zusammenarbeit mit der Universität Bielefeld, 18.-24.06.07 (Anreise: 17.6.); Beginn: 18.6., 9 Uhr; Ende: 24.6. nach dem Frühstück.**

Es nehmen Studierende aus Deutschland, Polen, Dänemark und Italien teil. Gesamtzahl: ca. 60 Personen

Der Song ‚Singing the Blues‘ von Guy Mitchell aus den 1960er Jahren ist bei der diesjährigen Sommerakademie unser Motto. Es dient sowohl für die musikalisch als auch die bildkünstlerisch orientierten Werkstätten als Orientierungsrahmen. Uns interessiert daran der Klang, der allem künstlerischen Tun innewohnt. Zum anderen ist es die Farbe Blau, die einer Musikrichtung ihren Namen gegeben hat und damit auch etwas über den Charakter dieser Farbe mitteilt, der wir nachgehen wollen.

Der Jugendhof Scheersberg bietet sehr gute Arbeitsmöglichkeiten, z.B. ein großes Malatelier, eine Theaterbühne, ein aufwendiges Fotolabor und eine gute Videoausstattung. Die Sommerakademie soll Hilfen dazu bieten, künstlerische Schwerpunkte zu bilden, die später an der Universität weiter ausgebaut werden können.

Mit der Akademie ist eine kunstgeschichtliche Exkursion zum Landesmuseum Schloss Gottorf in Schleswig verbunden.

*Folgende Werkstätten sind vorgesehen: Zeichnung und Malerei (Suse Wiegand), Chanson (Martin Heim), Fotografie (Klaus-Ove Kahrmann), Videofilm (Fabio Magnifico) und Land Art (Heike Thienenkamp)*

Ort:

Internationale Bildungsstätte Jugendhof Scheersberg; 24972 Quern; Tel. 04632 8480 0; Kosten: 220 Euro; **Leitung und Anmeldung:** Prof. Dr. Klaus-Ove Kahrmann, Universität Bielefeld, 33615 Bielefeld, [klaus-ove.kahrmann@uni-bielefeld.de](mailto:klaus-ove.kahrmann@uni-bielefeld.de), 0521 106 6086