



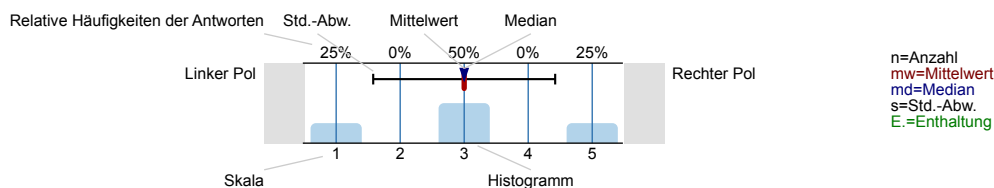
BiSEd-Studierendenbefragung SoSe 2022

Zweiter Messzeitpunkt: VPS (n = 32)

Auswertungsteil der geschlossenen Fragen

Legende

Fragetext



3. Lehramt und Studienfächer

3.1) **Geben Sie bitte an, für welchen der folgenden fünf Studiengangstypen Sie eingeschrieben sind.**

Gymnasien und Gesamtschulen (GymGe)	<input type="checkbox"/>	37.5%	n=32
Haupt-, Real-, Sekundar- und Gesamtschulen (HRSGe)	<input type="checkbox"/>	9.4%	
Grundschulen (G)	<input type="checkbox"/>	9.4%	
Grundschulen; Integrierte Sonderpädagogik mit Förderschwerpunkten (G/ ISP)	<input type="checkbox"/>	37.5%	
Haupt-, Real-, Sekundar und Gesamtschulen; Integrierte Sonderpädagogik mit Förderschwerpunkten (HRSGe/ ISP)	<input type="checkbox"/>	6.3%	

3.2) **Bitte wählen Sie Ihr Kernfach/ 1. Unterrichtsfach aus dem Menü**

(Die Anzahl der Antworten ergibt sich aus einem Filter einer vorigen Frage)

Englisch	<input type="checkbox"/>	11.8%	n=17
Biologie	<input type="checkbox"/>	29.4%	
Deutsch	<input type="checkbox"/>	11.8%	
Geschichte	<input type="checkbox"/>	17.6%	
Mathematik	<input type="checkbox"/>	17.6%	
Sozialwissenschaften	<input type="checkbox"/>	5.9%	
Sport	<input type="checkbox"/>	5.9%	

3.3) **Bitte wählen Sie Ihr Nebenfach/ 2. Unterrichtsfach aus dem Menü**

(Die Anzahl der Antworten ergibt sich aus einem Filter einer vorigen Frage)

Englisch	<input type="checkbox"/>	11.8%	n=17
Deutsch	<input type="checkbox"/>	29.4%	
Geschichte	<input type="checkbox"/>	11.8%	
Mathematik	<input type="checkbox"/>	5.9%	
Unterrichtsfach Pädagogik	<input type="checkbox"/>	5.9%	
Philosophie	<input type="checkbox"/>	5.9%	
Religion	<input type="checkbox"/>	5.9%	
Sozialwissenschaften	<input type="checkbox"/>	11.8%	
Sport	<input type="checkbox"/>	11.8%	

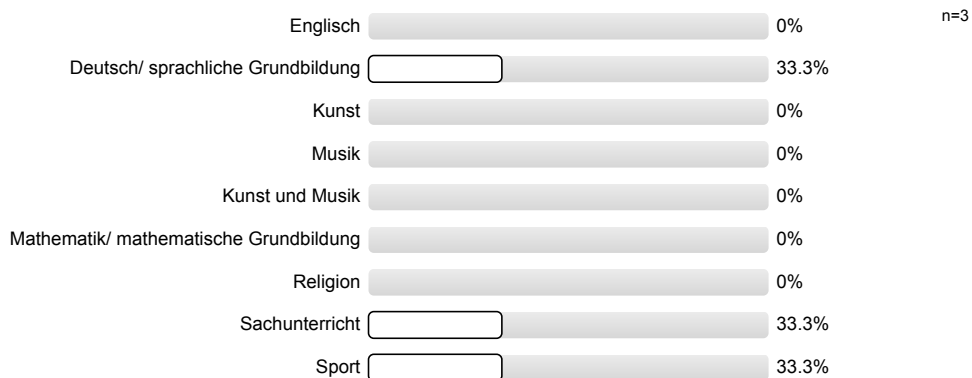
3.4) Bitte wählen Sie Ihr 3. Unterrichtsfach/ Lernbereich aus dem Menü

(Die Anzahl der Antworten ergibt sich aus einem Filter einer vorigen Frage)



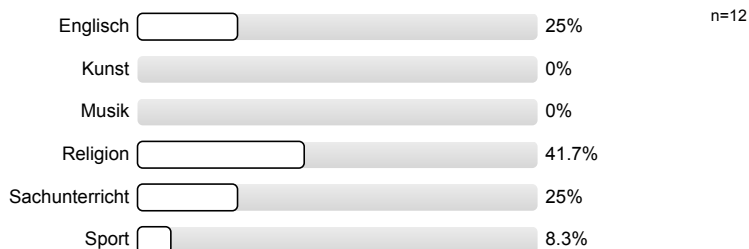
3.5) Bitte wählen Sie Ihr Schwerpunktfach aus dem Menü

(Die Anzahl der Antworten ergibt sich aus einem Filter einer vorigen Frage)

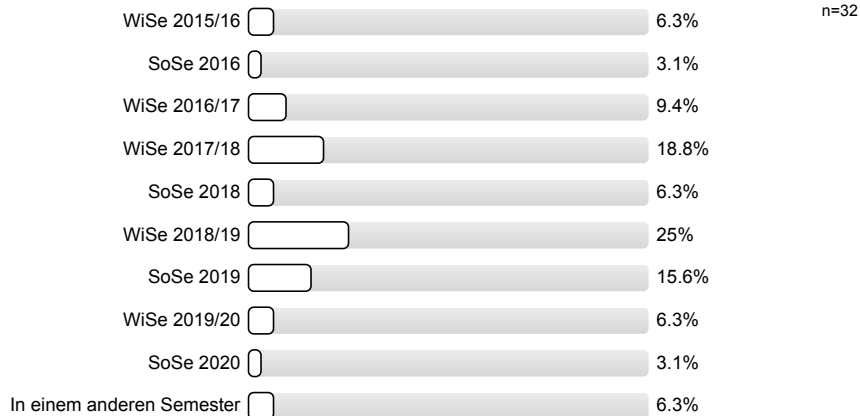


3.6) Bitte wählen Sie Ihr 3. Unterrichtsfach/ Lernbereich aus dem Menü

(Die Anzahl der Antworten ergibt sich aus einem Filter einer vorigen Frage)



3.7) In welchem Semester haben Sie Ihr Bachelor-Studium aufgenommen?



3.8) **Haben sich Ihr Studiengang oder Ihre Studienfächer seit Aufnahme des Bachelor-Studiums geändert?**



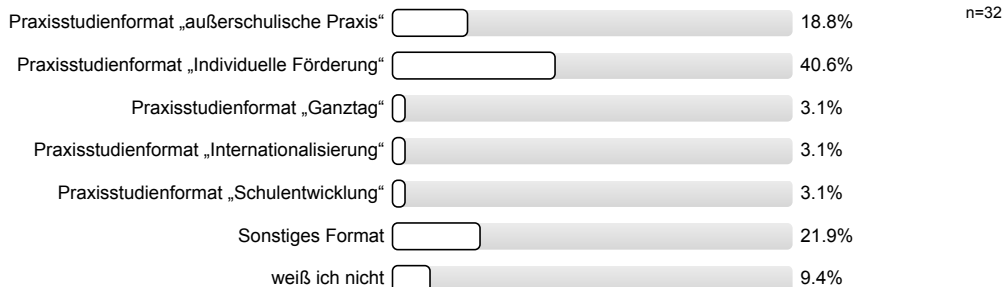
3.9) **Was hat sich genau geändert? (Mehrfachnennung sind möglich)**

(Die Anzahl der Antworten ergibt sich aus einem Filter einer vorigen Frage)



4. Berufsfeldbezogene Praxisstudie (BPSt)

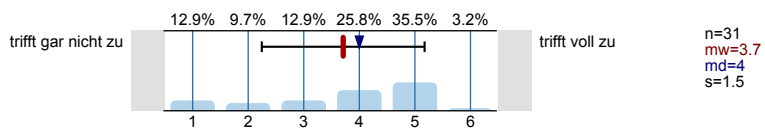
4.1) **In welchem Format haben Sie Ihre BPSt durchgeführt? Bitte wählen Sie die Antwort aus, die am ehesten auf Ihr Berufsfeldpraktikum zutrifft.**



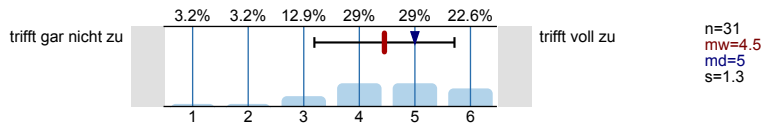
4.3) **Und in welcher Variante wurde ihr Praktikum durchgeführt?**



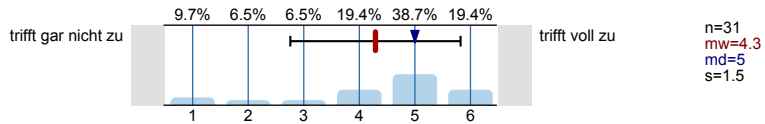
4.5) **Seitens der Universität wurde ich angemessen auf die Berufsfeldbezogene Praxisstudie vorbereitet.**



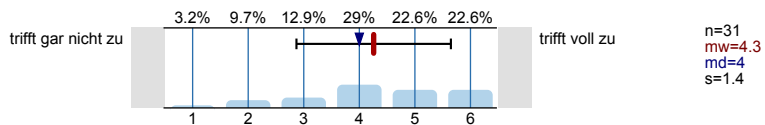
4.6) **Meine Erfahrungen in der BPSt haben mich in meinem Wunsch, Lehrer*in zu werden, bestärkt.**

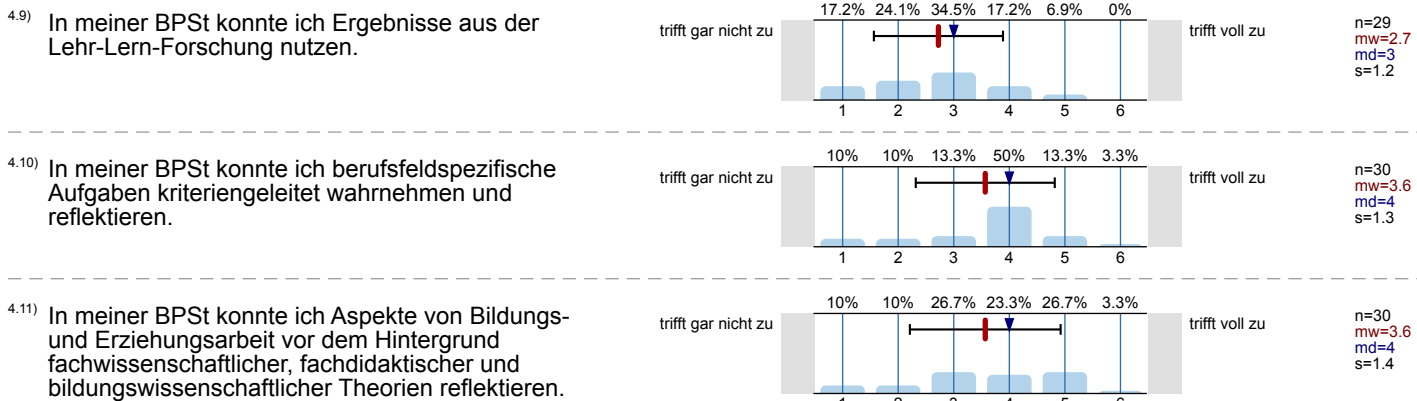


4.7) **In meiner BPSt konnte ich einzelne Aspekte von Bildungs- und Erziehungsarbeit kennenlernen.**

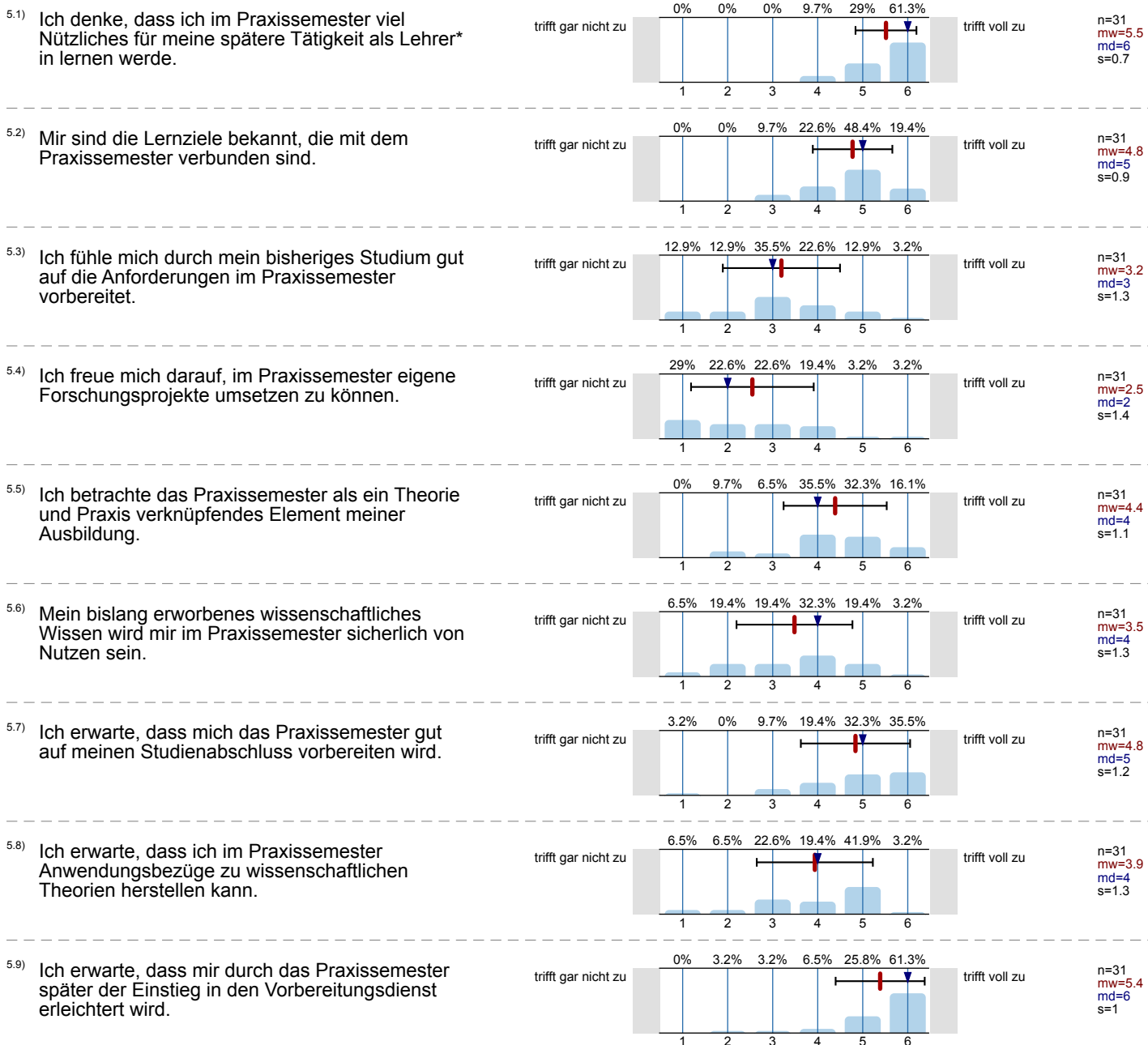


4.8) **In meiner BPSt konnte ich Lehr-Lern-Prozesse exemplarisch (mit-)gestalten.**

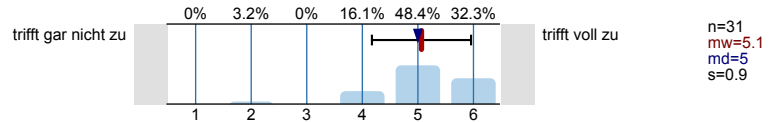




5. Universitäre Vorbereitung auf das Praxissemester

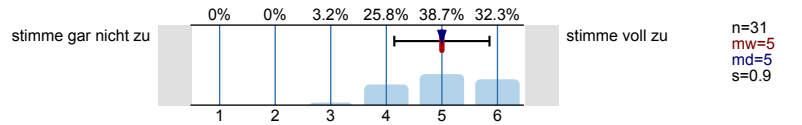


5.10) Ich freue mich auf das Praxissemester.

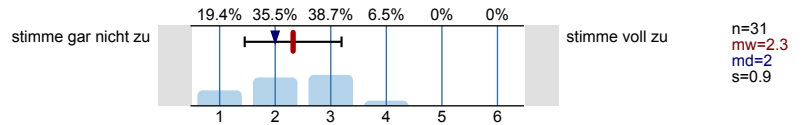


6. Digitalisierung im Lehramtsstudium

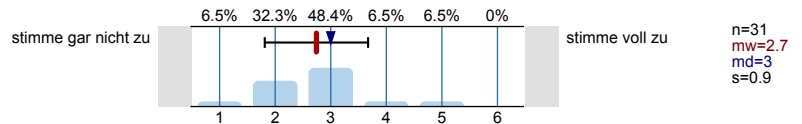
6.1) Die intensive Auseinandersetzung zum Umgang mit digitalen Medien halte ich für ein wichtiges Element meines Lehramtsstudiums.



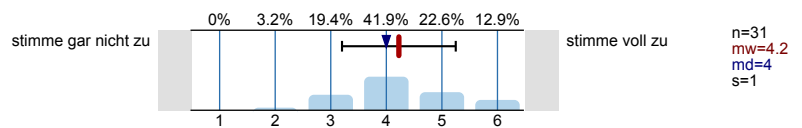
6.2) Wenn ich ehrlich sein soll, halte ich die momentane starke Betonung der Bedeutung der Digitalisierung für angehende Lehrkräfte für übertrieben.



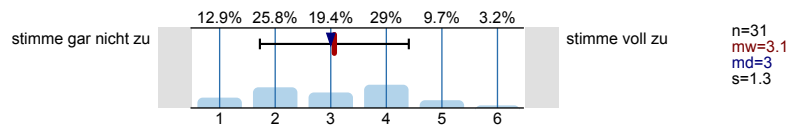
6.3) Die Beschäftigung mit den Möglichkeiten der Nutzung digitaler Elemente in Schule und Unterricht gehört nicht gerade zu meinen Lieblingstätigkeiten im Rahmen meines Studiums.



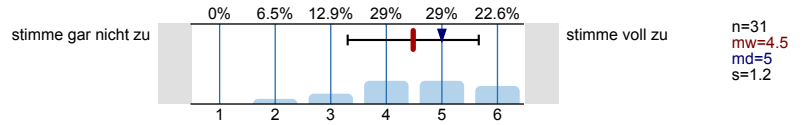
6.4) Es ist für mich von großer persönlicher Bedeutung, mich im Rahmen meines Studiums auch intensiv mit dem Bereich der Digitalisierung auseinanderzusetzen.



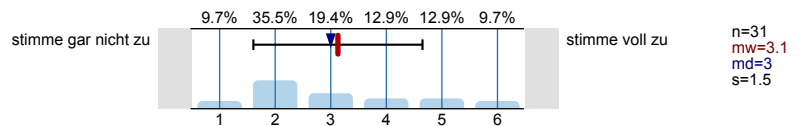
6.5) Ich informiere mich gern über aktuelle Forschungsergebnisse im Bereich der Digitalisierung bzw. über die Nutzung verschiedener digitaler Medien für Lehr- und Lernprozesse.



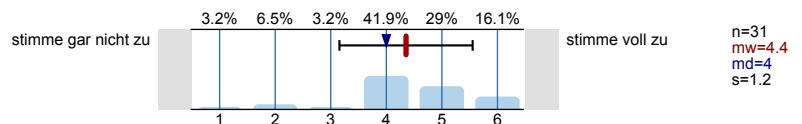
6.6) Es macht mir Spaß, mich mit den vielen neuen Möglichkeiten digitaler Tools auseinanderzusetzen und diese selber zu nutzen.



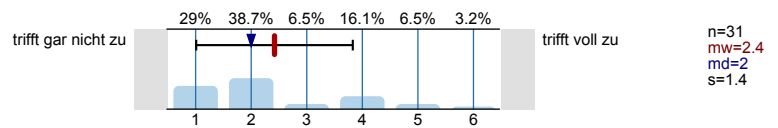
6.7) Ich habe Sorge, dass ich den Anforderungen von digitalem Unterricht nicht gewachsen sein werde.



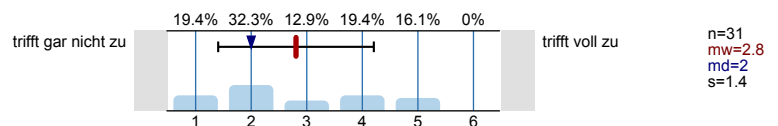
6.8) Die kompetente Nutzung von digitalen Elementen ist für mich zentral, auch für jeden Fachunterricht.



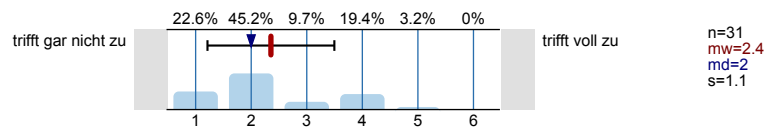
6.9) Ich habe mich in diesem Semester verstärkt mit fachbezogenen Aspekten zum Thema Digitalisierung in Schule und Unterricht auseinandergesetzt.



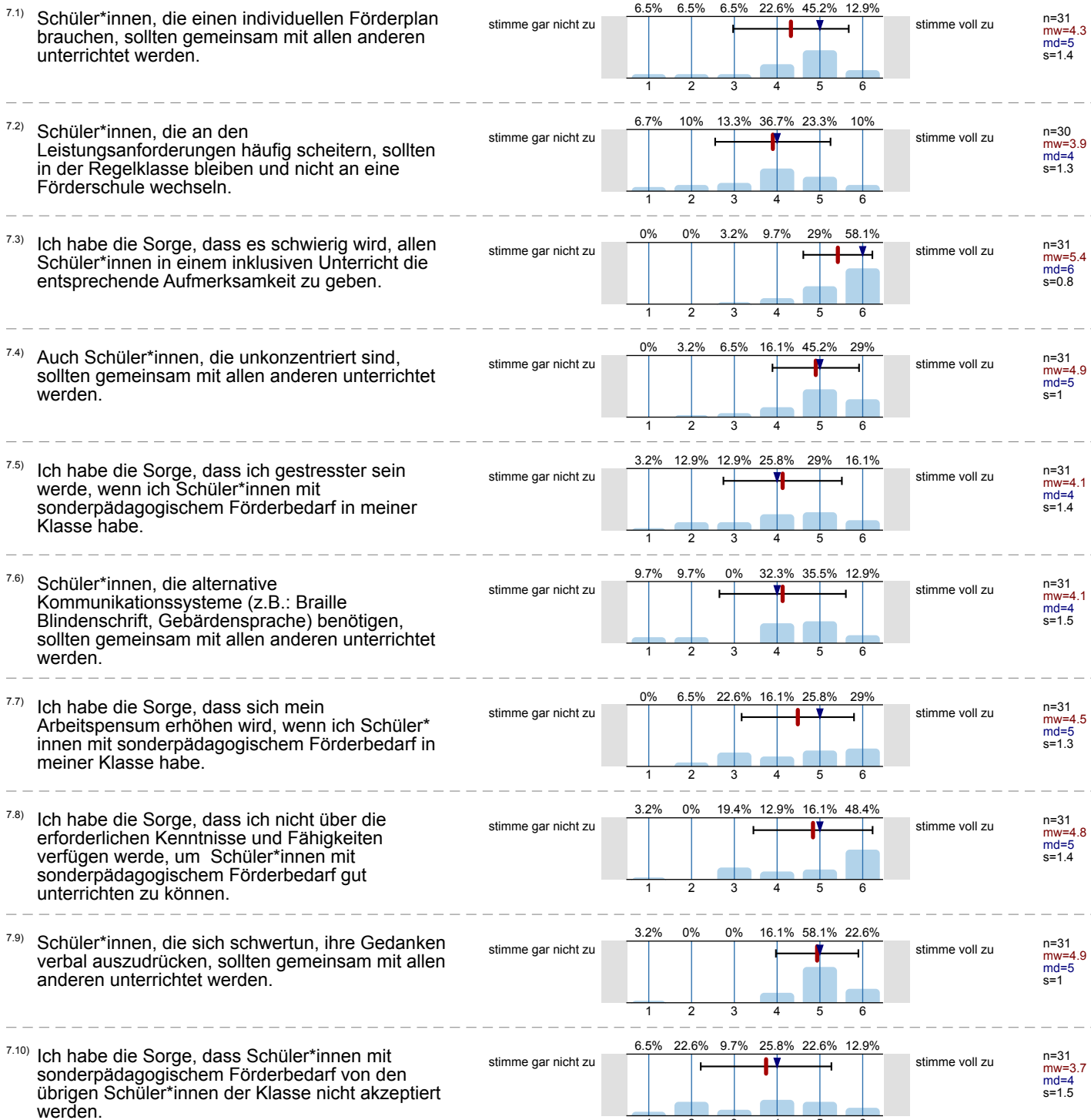
6.10) Ich habe mich in diesem Semester verstärkt mit didaktischen Aspekten zum Thema Digitalisierung in Schule und Unterricht auseinandergesetzt.



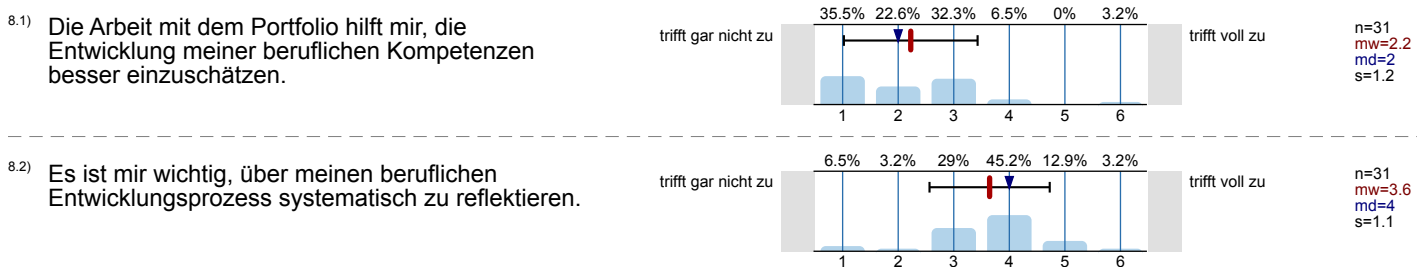
6.11) Ich habe mich in diesem Semester verstärkt mit pädagogischen Aspekten zum Thema Digitalisierung in Schule und Unterricht auseinandergesetzt.



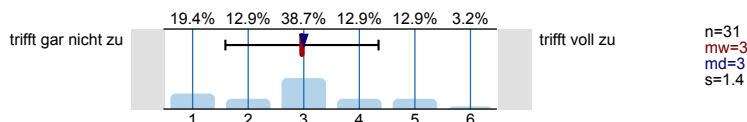
7. Inklusive Lernsettings



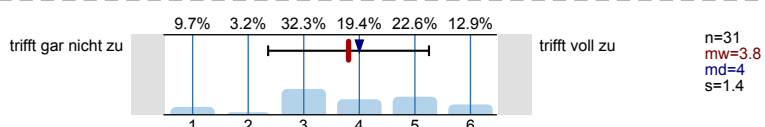
8. Bielefelder Portfolio Praxisstudien



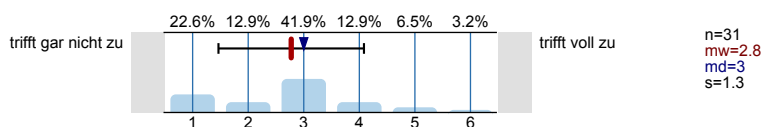
8.3) Ich weiß, was bei einer theoriegeleiteten Reflexion von mir erwartet wird.



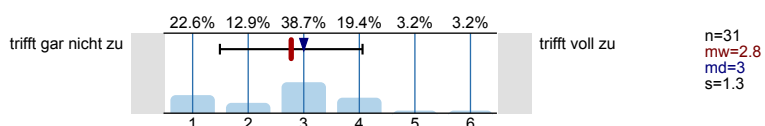
8.4) Meine Gedanken aufzuschreiben, hilft mir bei der Reflexion.



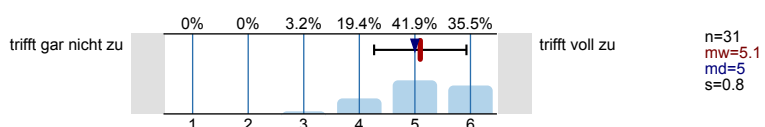
8.5) Die Arbeit mit dem Portfolio hilft mir, eigenes oder fremdes unterrichtsbezogenes Handeln zu reflektieren.



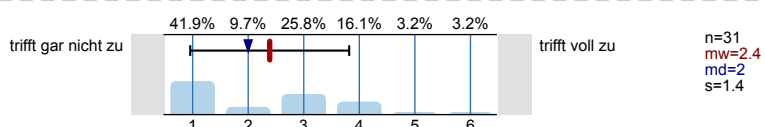
8.6) Die Arbeit mit dem Portfolio ermöglicht mir eine neue Perspektive auf eigenes oder fremdes unterrichtsbezogenes Handeln.



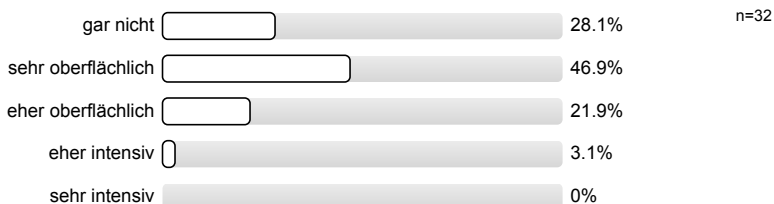
8.7) Mich mit anderen auszutauschen, hilft mir bei der Reflexion.



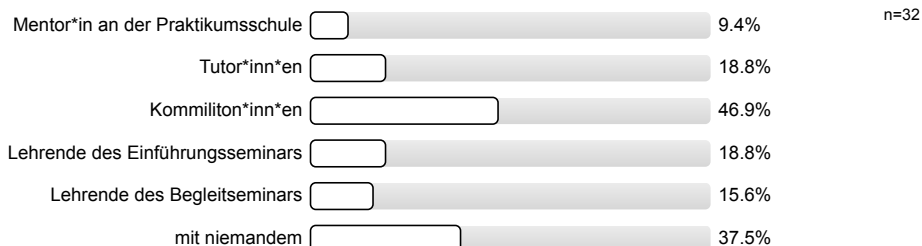
8.8) Durch die Arbeit mit dem Portfolio gelingt es mit besser, theoretische und praktische Inhalte meines Studiums zu verknüpfen.



8.9) Wie intensiv haben Sie sich bisher mit den Inhalten Ihres Portfolios auseinandergesetzt?



8.10) Mit wem haben Sie über die Inhalte Ihres Portfolios gesprochen? (Mehrfachnennungen sind möglich)

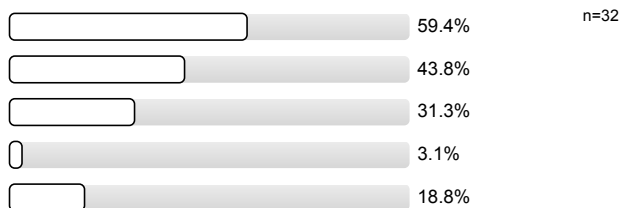


8.11) Würden Sie das „Bielefelder Portfolio Praxisstudien“ lieber als E-Portfolio (onlinegestützt) führen?

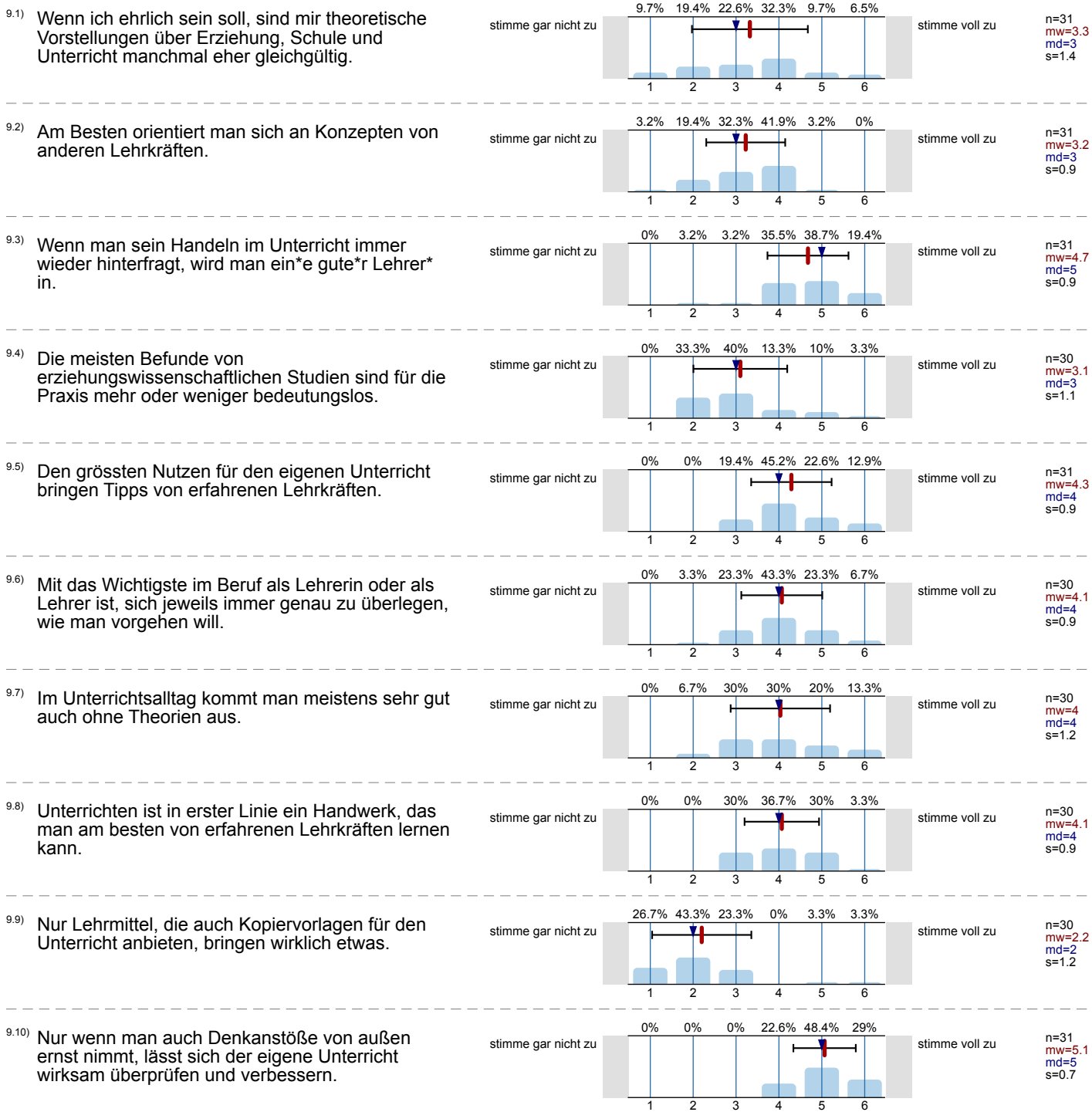


8.12) Für die Arbeit mit dem "Bielefelder Portfolio Praxisstudien" sind verschiedene studienbegleitende freiwillige Reflexionsformate denkbar. An welchen der folgenden Formate hätten Sie - sofern Corona-bedingt umsetzbar - Interesse? (Mehrfachnennungen sind möglich)

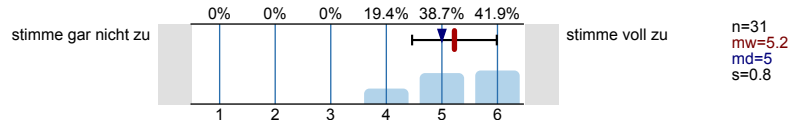
Eine gleichbleibende Gruppe mit ca. 5 Kommiliton*inn*en, in der sich regelmäßig (1-2 mal pro Jahr) über das Lehramtsstudium und die eigene Entwicklung ausgetauscht wird
 Individuelle Treffen mit einer/einem Lehrenden, bei denen über die eigene berufliche Entwicklung gesprochen wird
 Workshops, in denen Lehramtsstudierende aus unterschiedlichen Fachsemestern gemeinsam reflektieren
 An einem anderen Format
 An keinem davon



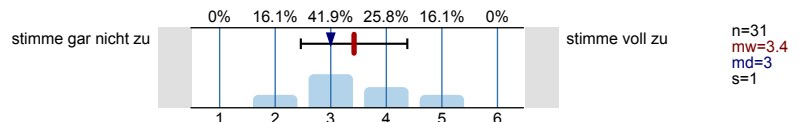
9. Theorie-Praxis-Verhältnis



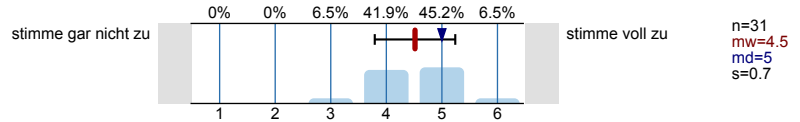
9.11) Nachüberlegungen zum Unterricht sind genauso wichtig wie die Unterrichtsplanung.



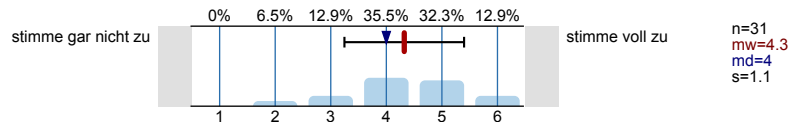
9.12) Im Unterricht wendet man am besten nur Prinzipien an, die sich in der Praxis auch bewährt haben.



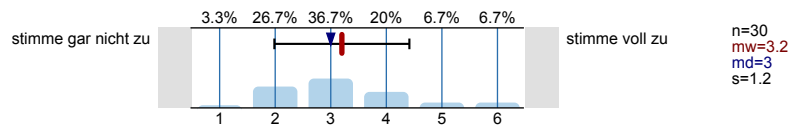
9.13) Wenn man im Unterricht Probleme hat, dann bespricht man sie am besten mit erfahrenen Lehrkräften.



9.14) Lehrer*innen sollten beim praktischen Handeln unbedingt auch wissenschaftliche Kenntnisse berücksichtigen.



9.15) Theorien über Unterricht bringen meist nicht viel.



10. Internationalisierung im Lehramtsstudium

10.1) **Haben Sie vor Ihrem Studium einen längeren Zeitraum (4 Wochen oder mehr) im Ausland verbracht - abgesehen von Urlaubsreisen - z.B. im Rahmen eines Schüleraustausches, als Au Pair, Work & Travel o.ä.?**

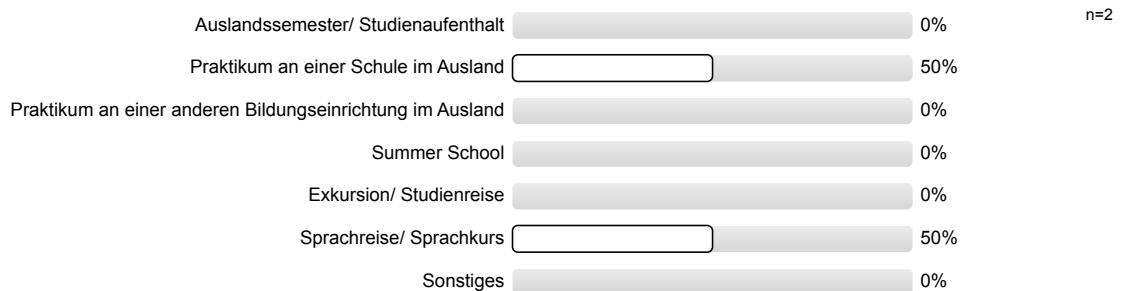


10.2) **Haben Sie während Ihres Studiums einen studienbezogenen Auslandsaufenthalt absolviert?**



10.3) **Bitte geben Sie nachfolgend an, welche Arten eines studienbezogenen Auslandsaufenthalts Sie absolviert haben. (Mehrfachnennungen sind möglich)**

(Die Anzahl der Antworten ergibt sich aus einem Filter einer vorigen Frage)

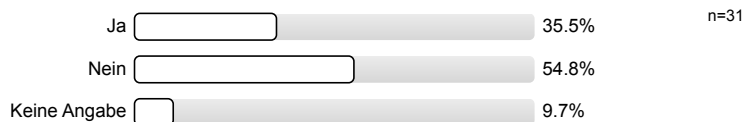


10.4) **Haben Sie einen der angegebenen Auslandsaufenthalte im Rahmen der Orientierenden Praxisstudie mit Eignungsreflexion (OPSE) oder der Berufsfeldbezogenen Praxisstudie (BPSt) absolviert?**

(Die Anzahl der Antworten ergibt sich aus einem Filter einer vorigen Frage)

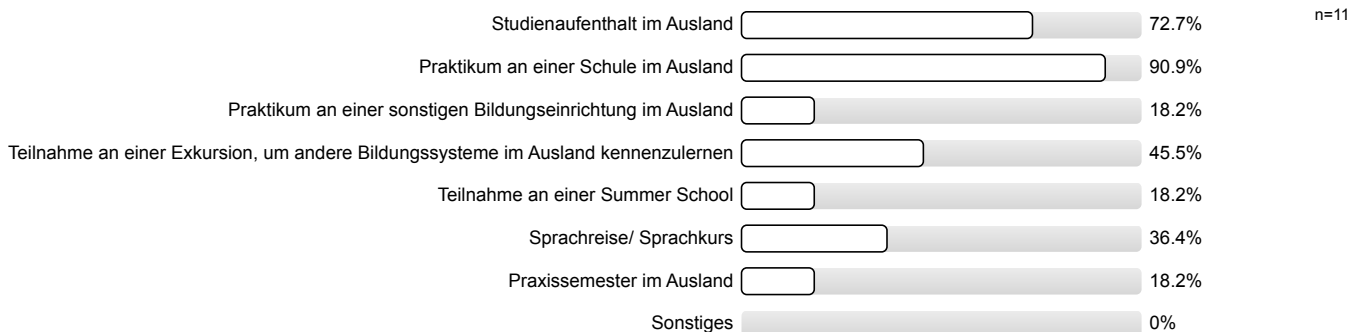


10.5) **Können Sie sich vorstellen, im Laufe Ihres Studiums einen (weiteren) studienbezogenen Auslandsaufenthalt (Studienaufenthalt, Praktikum o.ä.) zu absolvieren?**



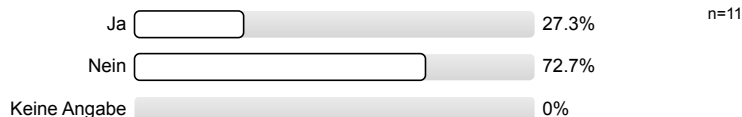
10.6) **Welche der folgenden Möglichkeiten sind für Sie dabei von Interesse? (Mehrfachantworten sind möglich)**

(Die Anzahl der Antworten ergibt sich aus einem Filter einer vorigen Frage)

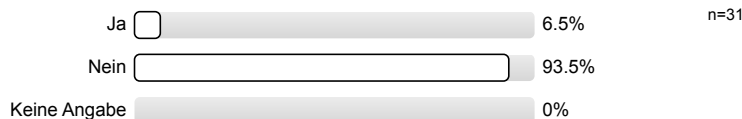


10.7) **Planen Sie bereits konkret einen (weiteren) studienbezogenen Auslandsaufenthalt?**

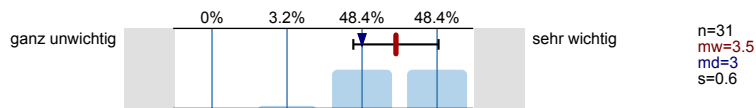
(Die Anzahl der Antworten ergibt sich aus einem Filter einer vorigen Frage)



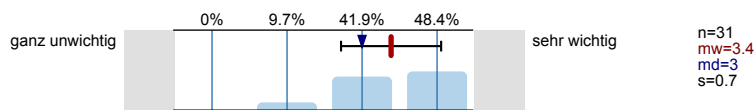
10.8) **Haben Sie bereits einen studienbezogenen Auslandsaufenthalt geplant, der sich nun aber - aufgrund der Corona-Pandemie - nicht mehr realisieren lässt bzw. ließ?**



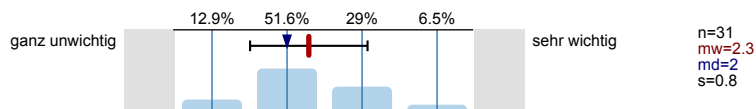
10.9) **...die Fähigkeit, andere Kulturen zu kennen und zu verstehen, für Ihre spätere berufliche Tätigkeit?**



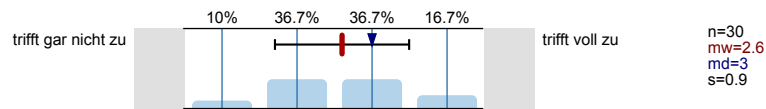
10.10) **...Elemente in Ihrem Studium (einschließlich Praxisstudien), in denen kulturelle Heterogenität explizit thematisiert wird?**



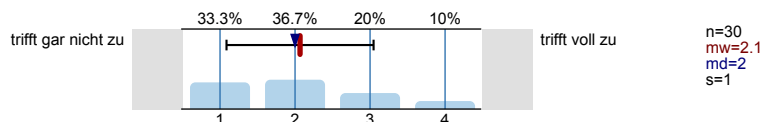
10.11) **...einen studienbezogenen Auslandsaufenthalt (Studienaufenthalt oder Praktikum)?**



10.12) **Studienbezogene Auslandsaufenthalte während des Lehramtsstudiums sind im Vergleich zu anderen Studiengängen schwieriger durchzuführen.**

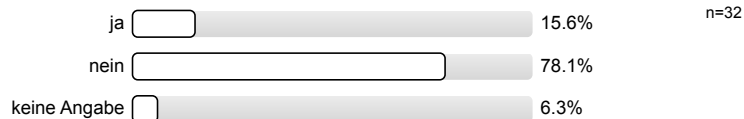


- 10.13) Warum überhaupt ins Ausland gehen?
Interkulturelle Kompetenz kann man auch an vielen Stadtteilschulen in Bielefeld erwerben.

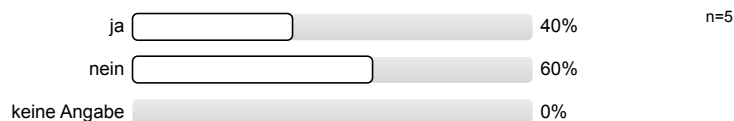


11. Studieren mit Beeinträchtigung/en

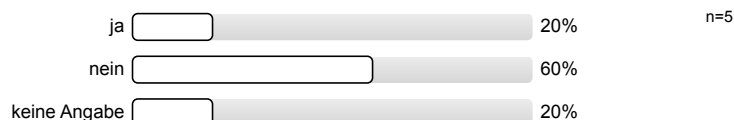
- 11.1) **Gibt es bei Ihnen körperliche und / oder psychische Beeinträchtigungen (z.B. Mobilitätsbeeinträchtigungen, chronische Erkrankungen wie Rheuma, psychische Erkrankungen wie Depressionen, Teilleistungsstörungen wie LRS)?**



- 11.2) **Wirken sich diese Beeinträchtigungen negativ auf Ihr Studium aus?**
(Die Anzahl der Antworten ergibt sich aus einem Filter einer vorigen Frage)

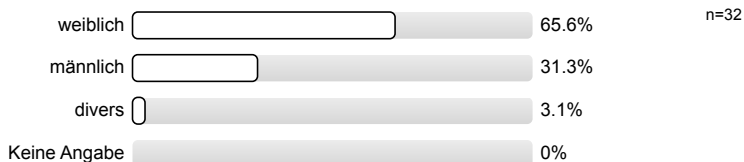


- 11.4) **Haben Sie aufgrund der Beeinträchtigung/en Benachteiligungserfahrungen an der Universität gemacht?**
(Die Anzahl der Antworten ergibt sich aus einem Filter einer vorigen Frage)

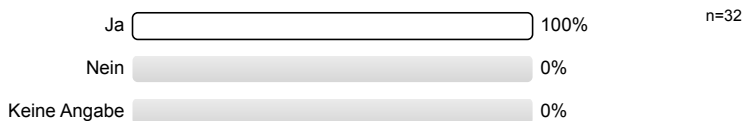


12. Abschließende Angaben

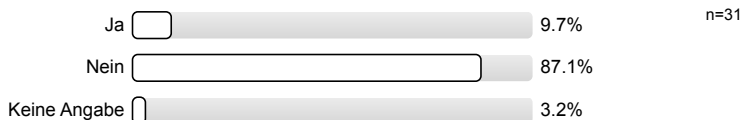
- 12.1) **Sie sind...**



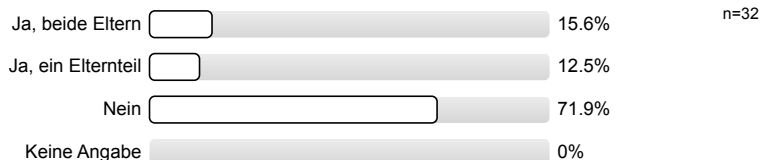
- 12.2) **Ist Deutsch Ihre Muttersprache bzw. Erstsprache?**



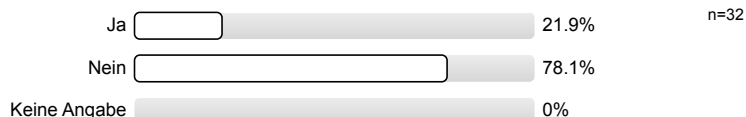
- 12.3) **Haben Sie mehr als eine Mutter- bzw. Erstsprache?**



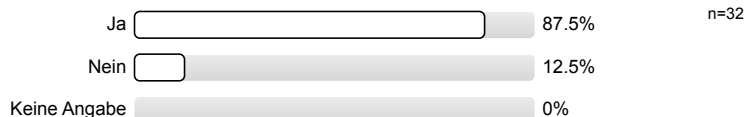
- 12.4) **Haben Ihre Eltern einen Hochschulabschluss (Universität oder FH)?**



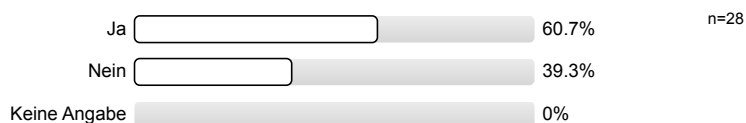
12.5) **Sind Sie für die Betreuung eines oder mehrerer Kinder (mit-)verantwortlich oder übernehmen Sie Aufgaben in der Betreuung pflegebedürftiger Personen (z. B. von Angehörigen)?**



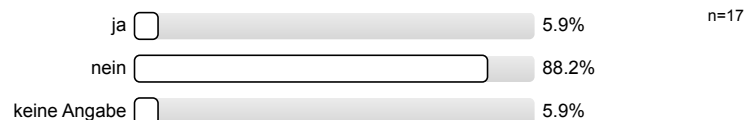
12.6) **Üben Sie aktuell neben dem Studium noch eine Erwerbstätigkeit aus?**



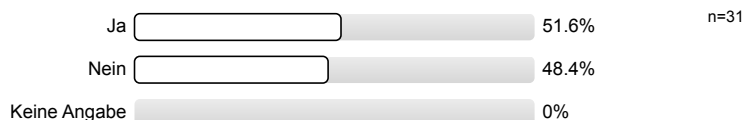
12.7) **Handelt es sich hierbei um eine studien- oder berufsbezogene Tätigkeit im Kontext von Bildung und Erziehung (z.B. Vertretungsunterricht, Nachhilfe, Betreuung im schulischen Ganztage) oder Kinder- und Jugendarbeit?**
(Die Anzahl der Antworten ergibt sich aus einem Filter einer vorigen Frage)



12.8) **Sind Sie als Vertretungslehrer*in an einer Schule tätig?**
(Die Anzahl der Antworten ergibt sich aus einem Filter einer vorigen Frage)



12.11) **Sind Sie ehrenamtlich tätig?**



12.13) **Haben Sie während Ihres Studiums schon einmal an Angeboten zur Kollegialen Beratung und/oder Supervision teilgenommen?**

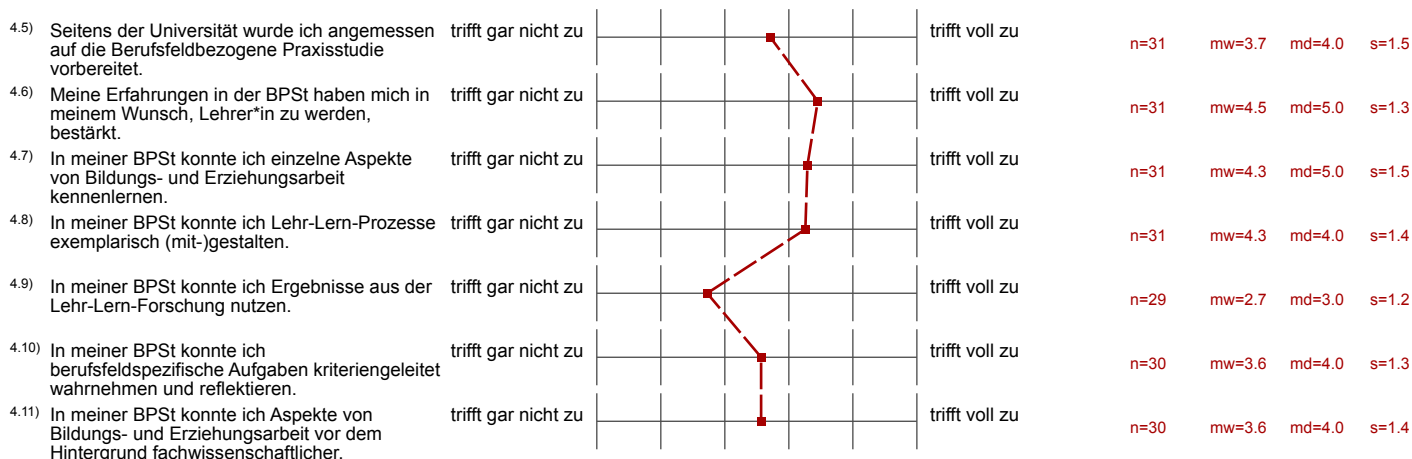


Profilinie

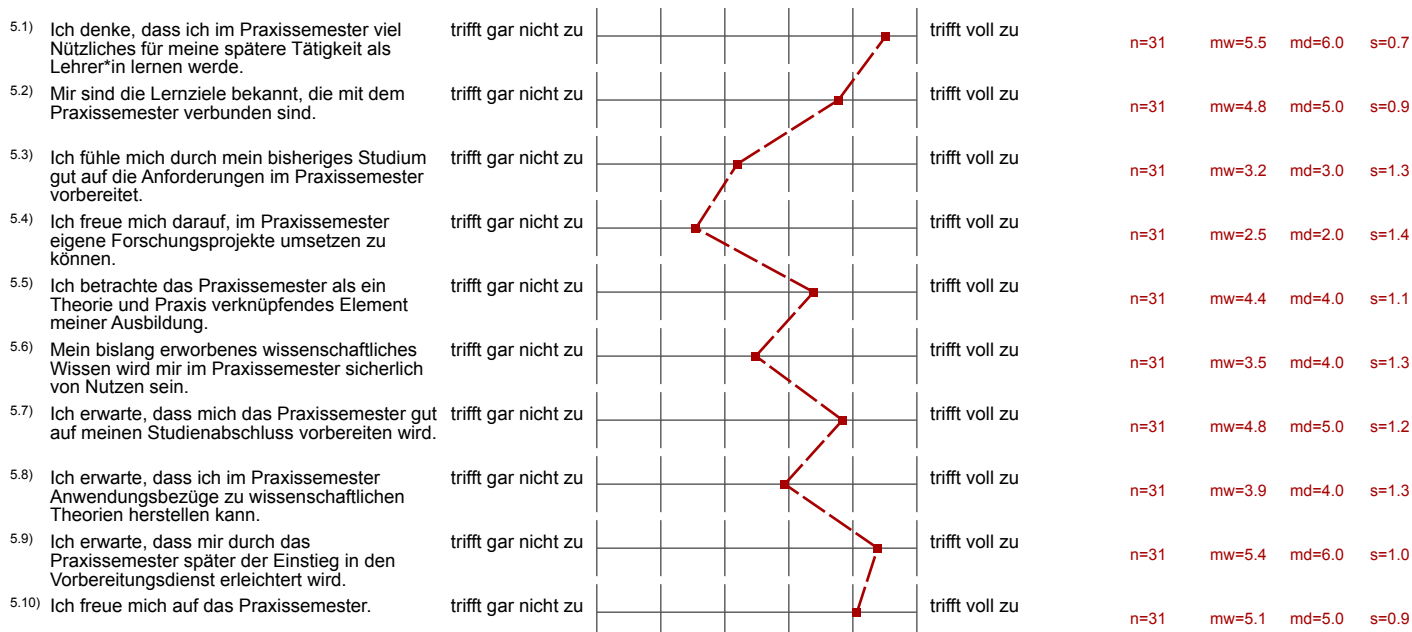
Teilbereich: Bielefeld School of Education
 Name der/des Lehrenden: BiSEd-Studierendenbefragung
 Titel der Lehrveranstaltung: t2_VPS
 (Name der Umfrage)

Verwendete Werte in der Profillinie: Mittelwert

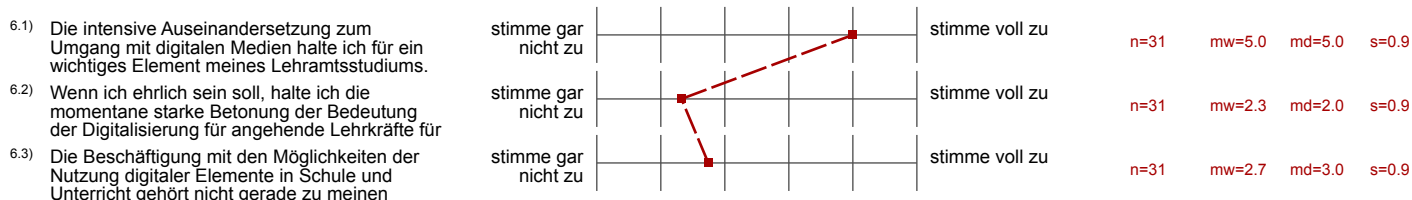
4. Berufsfeldbezogene Praxisstudie (BPSt)



5. Universitäre Vorbereitung auf das Praxissemester



6. Digitalisierung im Lehramtsstudium



6.4) Es ist für mich von großer persönlicher Bedeutung, mich im Rahmen meines Studiums auch intensiv mit dem Bereich der	stimme gar nicht zu						stimme voll zu	n=31	mw=4.2	md=4.0	s=1.0
6.5) Ich informiere mich gern über aktuelle Forschungsergebnisse im Bereich der Digitalisierung bzw. über die Nutzung	stimme gar nicht zu						stimme voll zu	n=31	mw=3.1	md=3.0	s=1.3
6.6) Es macht mir Spaß, mich mit den vielen neuen Möglichkeiten digitaler Tools auseinanderzusetzen und diese selber zu	stimme gar nicht zu						stimme voll zu	n=31	mw=4.5	md=5.0	s=1.2
6.7) Ich habe Sorge, dass ich den Anforderungen von digitalem Unterricht nicht gewachsen sein werde.	stimme gar nicht zu						stimme voll zu	n=31	mw=3.1	md=3.0	s=1.5
6.8) Die kompetente Nutzung von digitalen Elementen ist für mich zentral, auch für jeden Fachunterricht.	stimme gar nicht zu						stimme voll zu	n=31	mw=4.4	md=4.0	s=1.2
6.9) Ich habe mich in diesem Semester verstärkt mit <u>fachbezogenen</u> Aspekten zum Thema Digitalisierung in Schule und Unterricht	trifft gar nicht zu						trifft voll zu	n=31	mw=2.4	md=2.0	s=1.4
6.10) Ich habe mich in diesem Semester verstärkt mit <u>didaktischen</u> Aspekten zum Thema Digitalisierung in Schule und Unterricht	trifft gar nicht zu						trifft voll zu	n=31	mw=2.8	md=2.0	s=1.4
6.11) Ich habe mich in diesem Semester verstärkt mit <u>pädagogischen</u> Aspekten zum Thema Digitalisierung in Schule und Unterricht	trifft gar nicht zu						trifft voll zu	n=31	mw=2.4	md=2.0	s=1.1

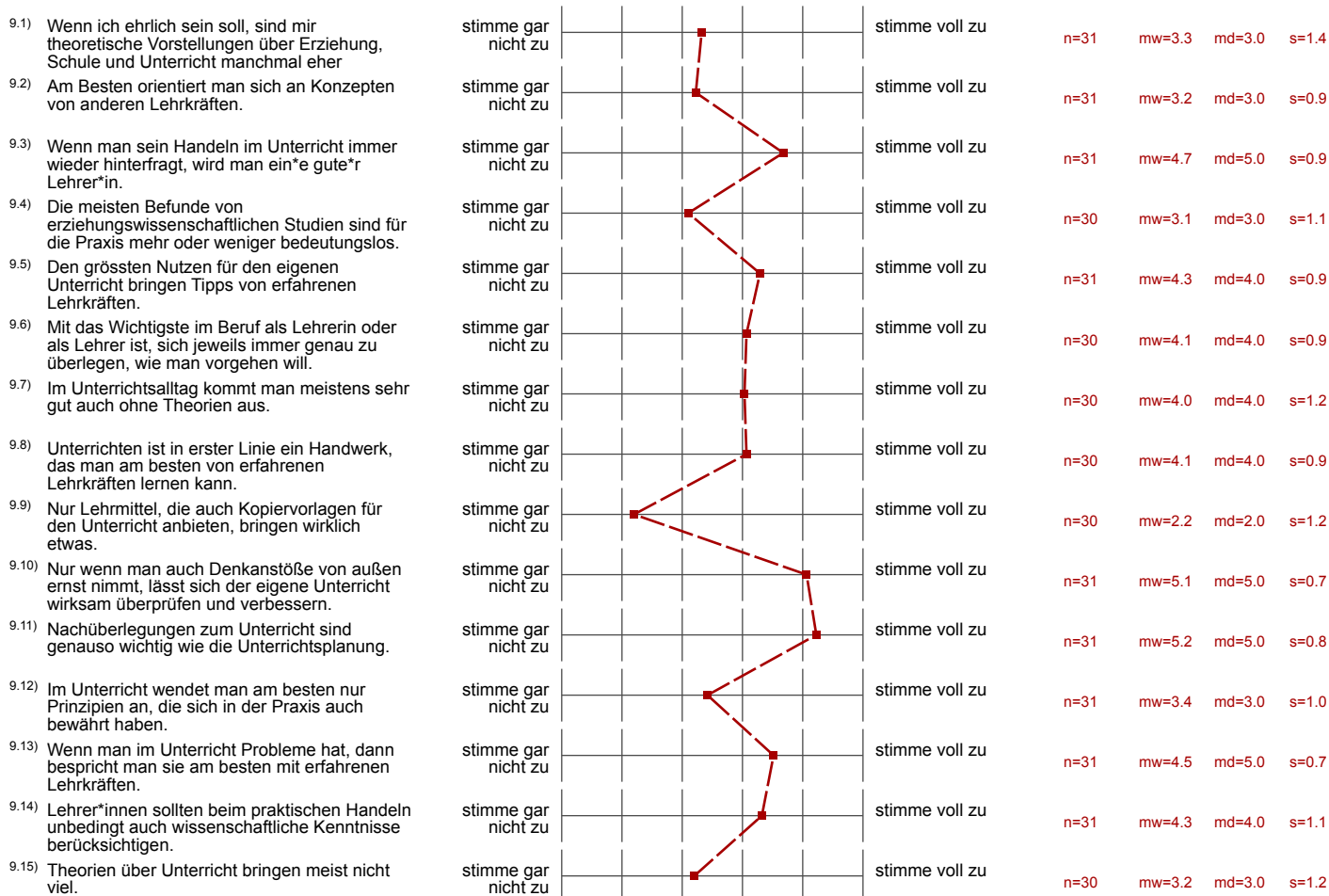
7. Inklusive Lernsettings

7.1) Schüler*innen, die einen individuellen Förderplan brauchen, sollten gemeinsam mit allen anderen unterrichtet werden.	stimme gar nicht zu						stimme voll zu	n=31	mw=4.3	md=5.0	s=1.4
7.2) Schüler*innen, die an den Leistungsanforderungen häufig scheitern, sollten in der Regelklasse bleiben und nicht an	stimme gar nicht zu						stimme voll zu	n=30	mw=3.9	md=4.0	s=1.3
7.3) Ich habe die Sorge, dass es schwierig wird, allen Schüler*innen in einem inklusiven Unterricht die entsprechende Aufmerksamkeit	stimme gar nicht zu						stimme voll zu	n=31	mw=5.4	md=6.0	s=0.8
7.4) Auch Schüler*innen, die unkonzentriert sind, sollten gemeinsam mit allen anderen unterrichtet werden.	stimme gar nicht zu						stimme voll zu	n=31	mw=4.9	md=5.0	s=1.0
7.5) Ich habe die Sorge, dass ich gestresster sein werde, wenn ich Schüler*innen mit sonderpädagogischem Förderbedarf in meiner	stimme gar nicht zu						stimme voll zu	n=31	mw=4.1	md=4.0	s=1.4
7.6) Schüler*innen, die alternative Kommunikationssysteme (z.B.: Braille, Blindenschrift, Gebärdensprache) benötigen,	stimme gar nicht zu						stimme voll zu	n=31	mw=4.1	md=4.0	s=1.5
7.7) Ich habe die Sorge, dass sich mein Arbeitspensum erhöhen wird, wenn ich Schüler*innen mit sonderpädagogischem	stimme gar nicht zu						stimme voll zu	n=31	mw=4.5	md=5.0	s=1.3
7.8) Ich habe die Sorge, dass ich nicht über die erforderlichen Kenntnisse und Fähigkeiten verfügen werde, um Schüler*innen mit	stimme gar nicht zu						stimme voll zu	n=31	mw=4.8	md=5.0	s=1.4
7.9) Schüler*innen, die sich schwertun, ihre Gedanken verbal auszudrücken, sollten gemeinsam mit allen anderen unterrichtet	stimme gar nicht zu						stimme voll zu	n=31	mw=4.9	md=5.0	s=1.0
7.10) Ich habe die Sorge, dass Schüler*innen mit sonderpädagogischem Förderbedarf von den übrigen Schüler*innen der Klasse nicht	stimme gar nicht zu						stimme voll zu	n=31	mw=3.7	md=4.0	s=1.5

8. Bielefelder Portfolio Praxisstudien

8.1) Die Arbeit mit dem Portfolio hilft mir, die Entwicklung meiner beruflichen Kompetenzen besser einzuschätzen.	trifft gar nicht zu						trifft voll zu	n=31	mw=2.2	md=2.0	s=1.2
8.2) Es ist mir wichtig, über meinen beruflichen Entwicklungsprozess systematisch zu reflektieren.	trifft gar nicht zu						trifft voll zu	n=31	mw=3.6	md=4.0	s=1.1
8.3) Ich weiß, was bei einer theoriegeleiteten Reflexion von mir erwartet wird.	trifft gar nicht zu						trifft voll zu	n=31	mw=3.0	md=3.0	s=1.4
8.4) Meine Gedanken aufzuschreiben, hilft mir bei der Reflexion.	trifft gar nicht zu						trifft voll zu	n=31	mw=3.8	md=4.0	s=1.4
8.5) Die Arbeit mit dem Portfolio hilft mir, eigenes oder fremdes unterrichtsbezogenes Handeln zu reflektieren.	trifft gar nicht zu						trifft voll zu	n=31	mw=2.8	md=3.0	s=1.3
8.6) Die Arbeit mit dem Portfolio ermöglicht mir eine neue Perspektive auf eigenes oder fremdes unterrichtsbezogenes Handeln.	trifft gar nicht zu						trifft voll zu	n=31	mw=2.8	md=3.0	s=1.3
8.7) Mich mit anderen auszutauschen, hilft mir bei der Reflexion.	trifft gar nicht zu						trifft voll zu	n=31	mw=5.1	md=5.0	s=0.8
8.8) Durch die Arbeit mit dem Portfolio gelingt es mit besser, theoretische und praktische Inhalte meines Studiums zu verknüpfen.	trifft gar nicht zu						trifft voll zu	n=31	mw=2.4	md=2.0	s=1.4

9. Theorie-Praxis-Verhältnis



10. Internationalisierung im Lehramtsstudium

