

Flyer zur Ausstellung: Netz | Werk | Stadt *Aufbruch in ein neues Zeitalter*. 100 Jahre Elektrizität und die Stadtbahn Bielefeld

Ansicht der Frontseite



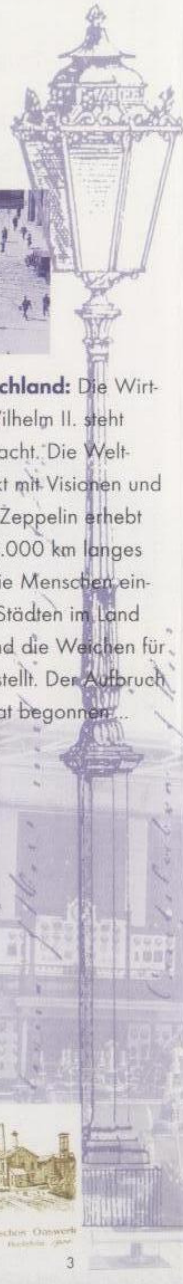


Jahrhundertwende in Deutschland: Die Wirtschaft boomt. Kaiser Wilhelm II. steht auf der Höhe seiner Macht. Die Weltausstellung in Paris lockt mit Visionen und Sensationen. Der erste Zeppelin erhebt sich in die Lüfte. Ein 50.000 km langes Eisenbahnnetz bringt die Menschen einander näher. In vielen Städten im Land gehen die Lichter an und die Weichen für die Zukunft werden gestellt. Der Aufbruch in ein neues Zeitalter hat begonnen...



Städtisches Gaswerk
Frankfurt 1890

3

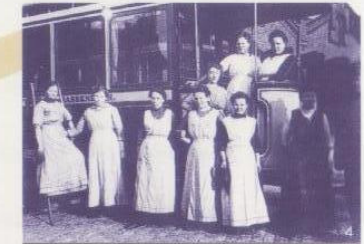


Aufbruch in ein neues Zeitalter



Woran denken wir, wenn wir heute von »Vernetzung« oder einer »vernetzten Stadt« sprechen? Zuerst sicher an das Internet, die grenzenlose Kommunikation via E-Mail oder Mobiltelefon und die neuen Chancen der weltweiten Information.

An diese Art der Vernetzung dachte allerdings im 19. Jahrhundert noch niemand. Damals wurden völlig andere Netzwerke geplant und realisiert – und haben unsere moderne Urbanität erst möglich gemacht. Strom und öffentlicher Nahverkehr, Wasser, Gas und Wärme lassen das »System Stadt« funktionieren – und gehören seit Jahrzehnten zu den Selbstverständlichkeiten unseres Lebens. Über die Ursprünge denkt kaum jemand mehr nach – obwohl sie uns spannende Einblicke in das Abenteuer des Alltags um die Jahrhundertwende eröffnen.



Diese ursprünglichen Netzwerke und das aufblühende städtische Leben stehen in der Ausstellung **Netz|Werk|Stadt – Aufbruch in ein neues Zeitalter** im Mittelpunkt. Der Anlass für diese Zeitreise ist ein gleich doppeltes Jubiläum im Jahr 2000: 100 Jahre Strom und 100 Jahre öffentlicher Nahverkehr in Bielefeld. Denn im April des Jahres 1900 ging das erste Bielefelder Elektrizitätswerk ans Netz – und die erste Straßenbahn rollte im Dezember des gleichen Jahres durch die Stadt.



5