

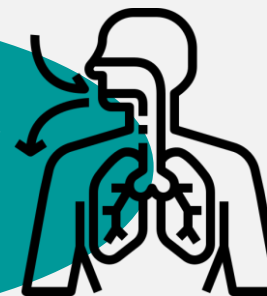


Behandlungs- und Forschungsbereiche der Klinischen Linguistik



Beeinträchtigungen der
Sprache/Sprach-
verarbeitung

Beeinträchtigungen der
Atmung und Stimme



Beeinträchtigungen der
Kommunikation

Beeinträchtigungen des
Schluckens



Beeinträchtigungen des
Redeflusses

Beeinträchtigungen des
Sprechens





Definition der Aphasie

Aphasien sind neurogene Störungen der Sprache, die nach abgeschlossenem Spracherwerb aufgrund einer erworbenen Hirnschädigung auftreten

- Symptome der Aphasie lassen sich auf allen linguistischen Ebenen und in allen sprachlichen Modalitäten beschreiben → **supramodale und multimodale Beeinträchtigungen der Sprachverarbeitung**
- Eine Aphasie betrifft immer das System Sprache und ist damit keine Beeinträchtigung des Denkens
- Aphasie ist abzugrenzen von Alexien/Agraphien, Dysarthrien, Sprechapraxien und kognitiven Kommunikationsstörungen



Was ist eine Dysarthrie?

- Eine Dysarthrie ist eine **erworbene neurogene Beeinträchtigung des Sprechens**
 - verursacht durch eine Schädigung des zentralen oder peripheren Nervensystems
 - beruhen auf einer Beeinträchtigung der Steuerung und Ausführung von Sprechbewegungen
- **Ursachen** sind u.a. Schädel-Hirn-Trauma, Schlaganfall, degenerative Erkrankungen der Stammganglien (M. Parkinson, M. Huntington), des Kleinhirns (Ataxien), Entzündliche Erkrankungen (MS), Erkrankungen des motorischen Neurons (ALS), Erkrankungen peripherer Nerven und des neuromuskulären Übergangs (Myasthenia Gravis)
- **Abzugrenzen von** Sprechstörung aufgrund von Schädigungen des Muskelgewebes oder periphere Strukturen (z.B. Tumor-Resektionen, LKGSF)





Hörbeispiele

Sprachproduktion bei verschiedenen Aphasieformen



Herr F.
(unflüssige Aphasie/ Broca-Aphasie)



Frau K.
(flüssige Aphasie/ Wernicke-Aphasie)



Sprachverarbeitung: Modelle

Sprachproduktion

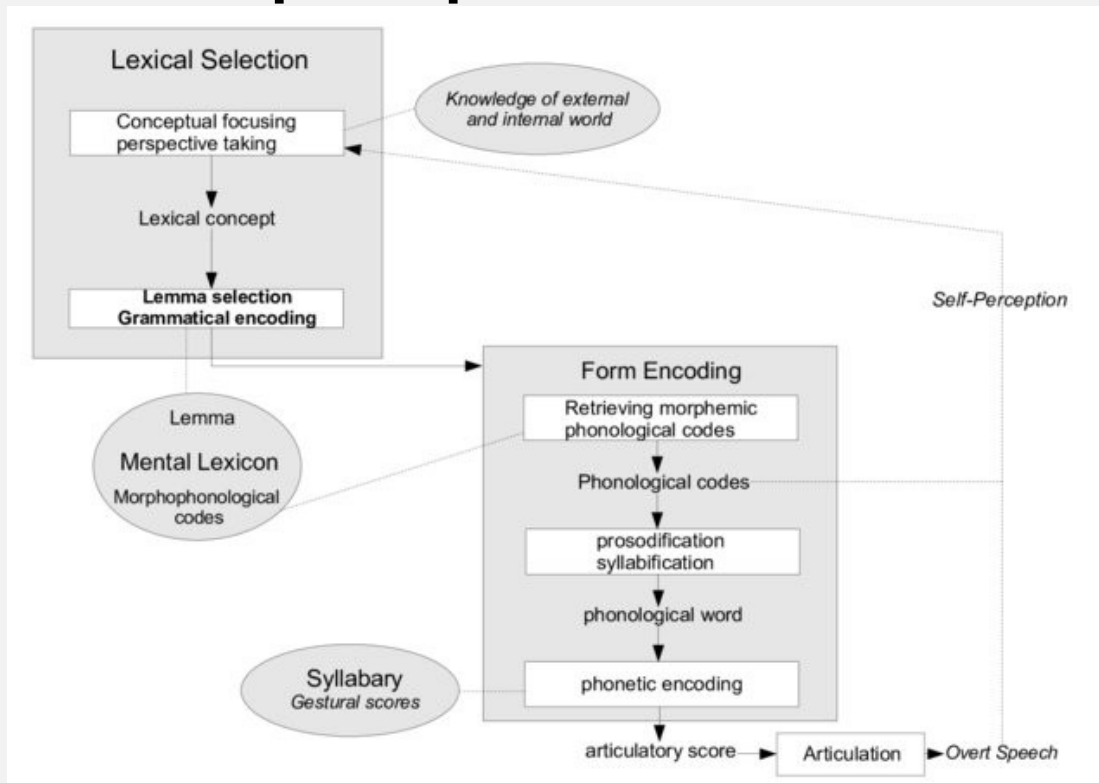


Abbildung nach Levelt, 1989

Sprachverstehen

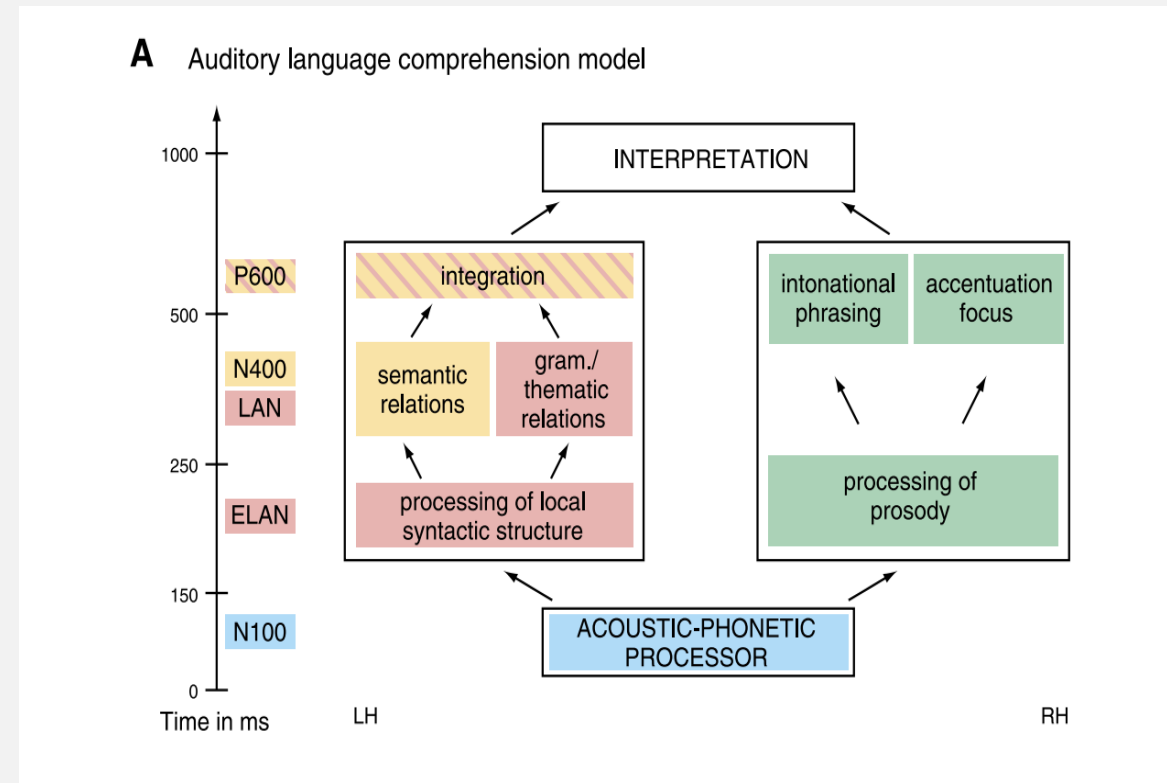
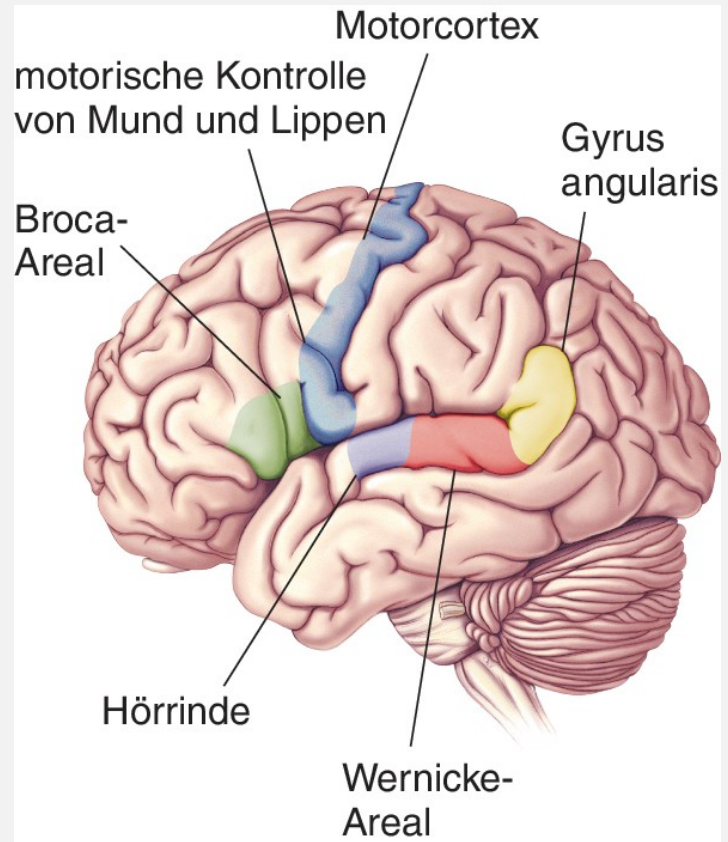
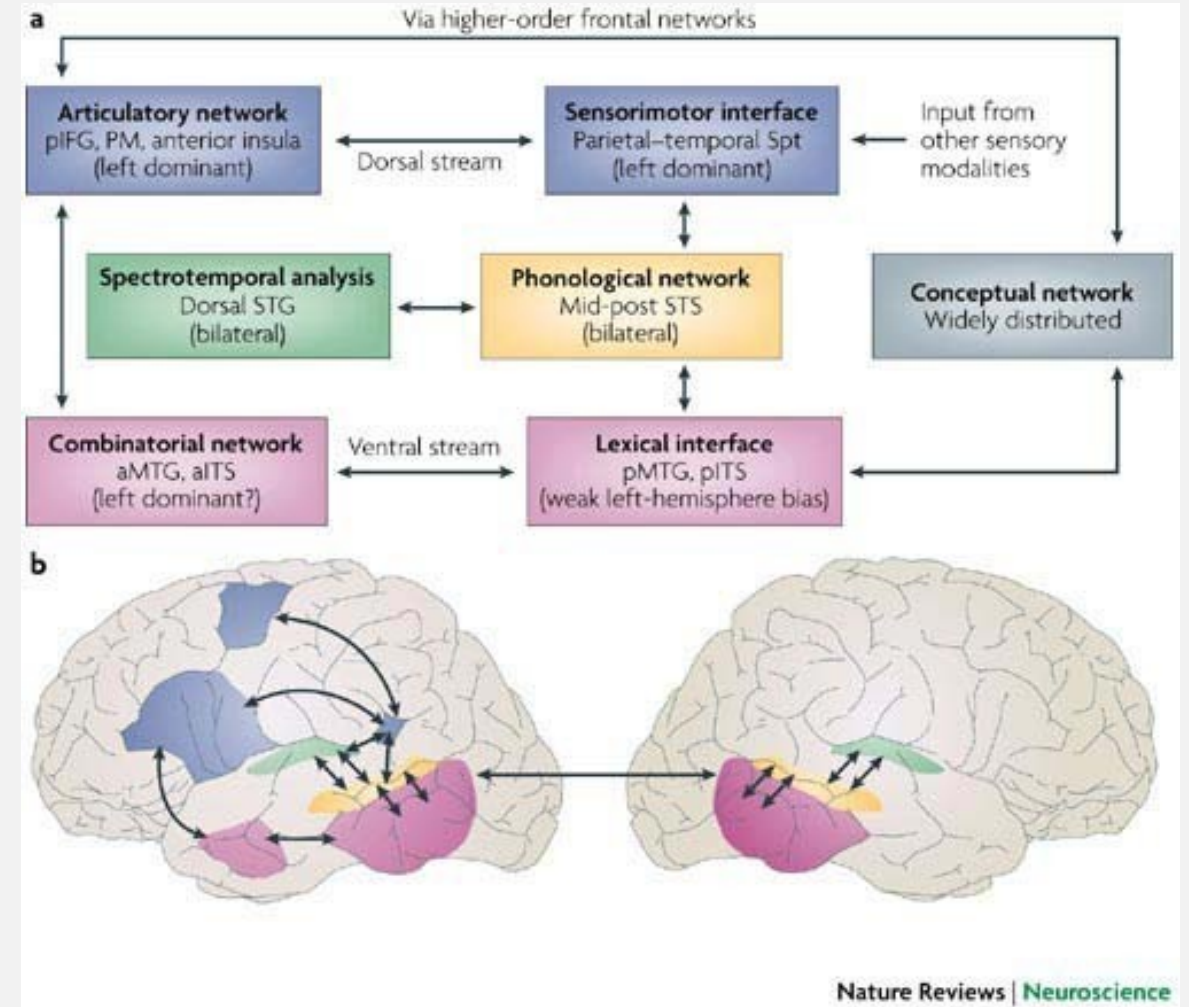


Abbildung nach Friederici, 2011

Sprachverarbeitung: Neuronale Korrelate



https://link.springer.com/chapter/10.1007/978-3-662-57263-4_20



Hickock & Poeppel, 2007, p.395



Sprachtherapeutische Diagnostik am Beispiel der Aphasie

Diagnostische Ziele:

- Einschätzung der Kommunikationsfähigkeiten (Kommunikative Ressourcen, Sprachverstehen im Gespräch/Kontext)
- Erfassung von Störungen und verbliebenen Kompetenzen auf allen formal-linguistischen Ebenen (Phonologie / Morphologie / Lexikon und Semantik / Syntax) sowohl für die Produktion und die Rezeption in der mündlichen und auditiven wie auch in der schriftlichen Modalität
- Erfassung assoziierter kognitiver Kompetenzen, wie Aufmerksamkeit und Exekutivfunktion, Gedächtnis



Sprachtherapeutische Diagnostik am Beispiel der Aphasie

Umfassende Testbatterien im Deutschen:

- Aachener Aphasie Test, AAT (Huber et al. 1983)
- SAPS

Spezielle Verfahren für die Akut- und Postakute Phase:

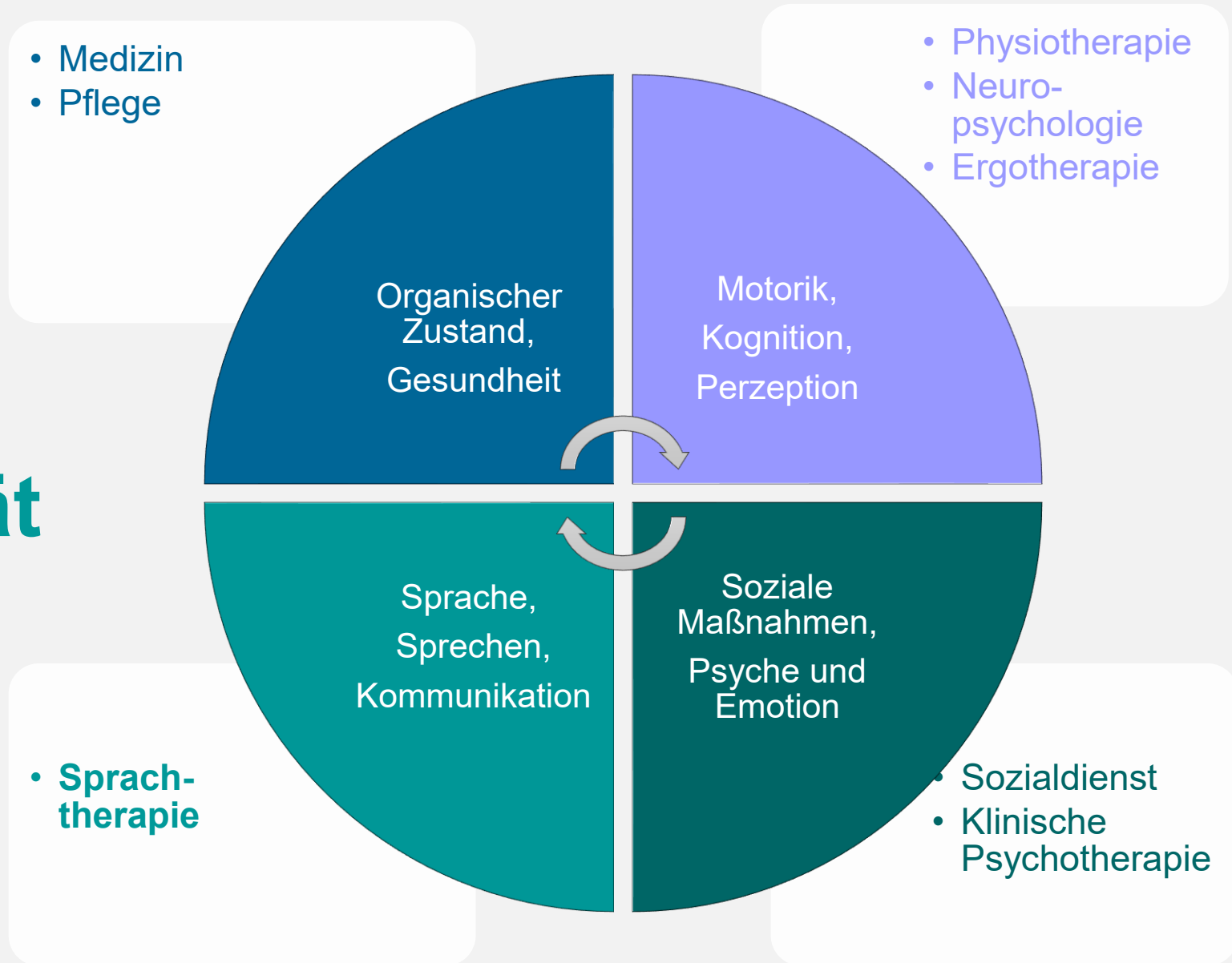
- Bielefelder Aphasie-Screening Akut & Reha, BIAS A&R (Richter & Hielscher-Fastabend, 2006, 2018)

Große Anzahl weiterer vertiefender Testverfahren für spezifische Teilleistungen

→ relevant zur Ableitung spezifischer Therapieziele und zur Evaluation



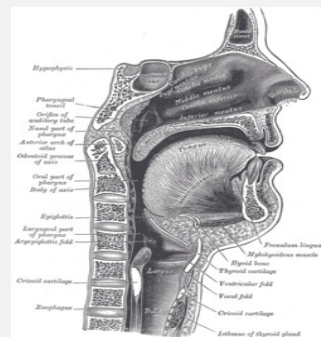
Therapie und Interdisziplinarität



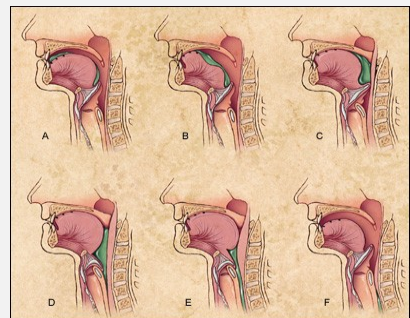


UNIVERSITÄT
BIELEFELD

Medizinische Fakultät OWL



Sprechen



Stimme

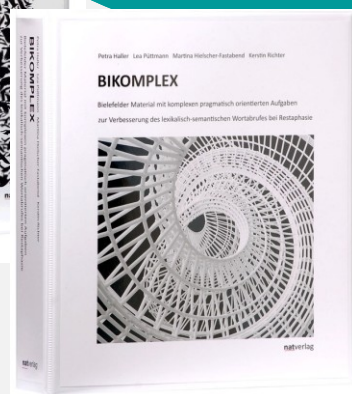
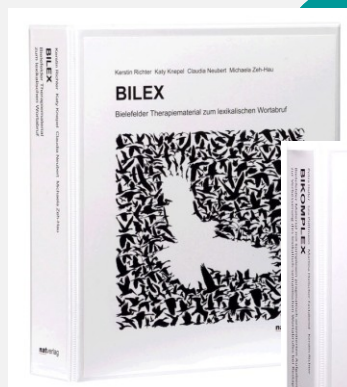
Schlucken



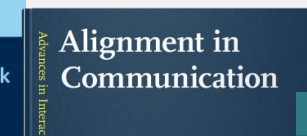
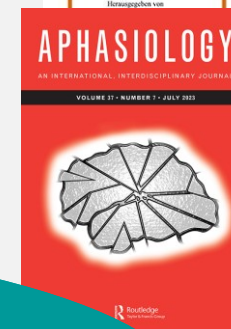
Sprache und
Kommunikation



Therapie



Forschung im Bereich
neurogener
Sprachstörungen



Diagnostik

