

So erreichen Sie uns

Telefon: 0521-106 866 00

Telefonsprechzeiten:

Mittwoch von 10:00–12:00 Uhr

Donnerstag von 13:00–15:00 Uhr

Termine nach Vereinbarung

E-Mail: neuropabi@uni-bielefeld.de



Anschrift

Philipp-Reis-Platz 1a
33602 Bielefeld | 4. OG
Navigation: H1 Bielefeld

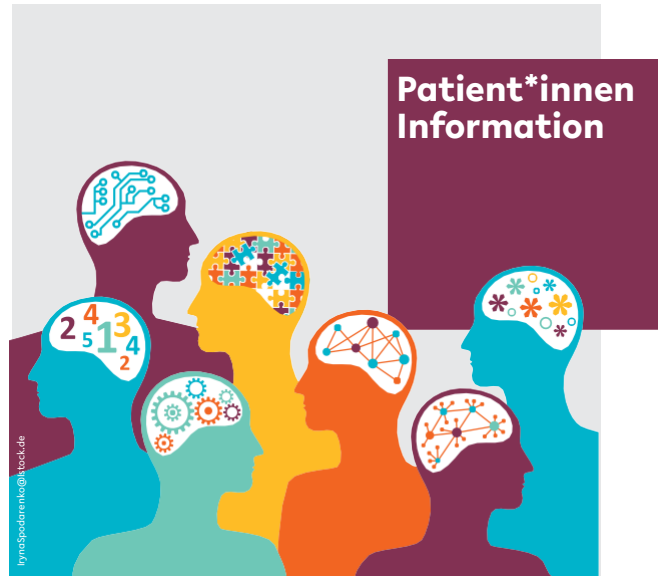
Ambulanzleitung



Prof. Dr. Katja Werheid



Dipl.-Psych. Johanna Hoff



NeuroPABi 
Therapie | Forschung | Lehre

Neuropsychologische Ambulanz
Für Kinder, Jugendliche und Erwachsene



Neuropsychologie

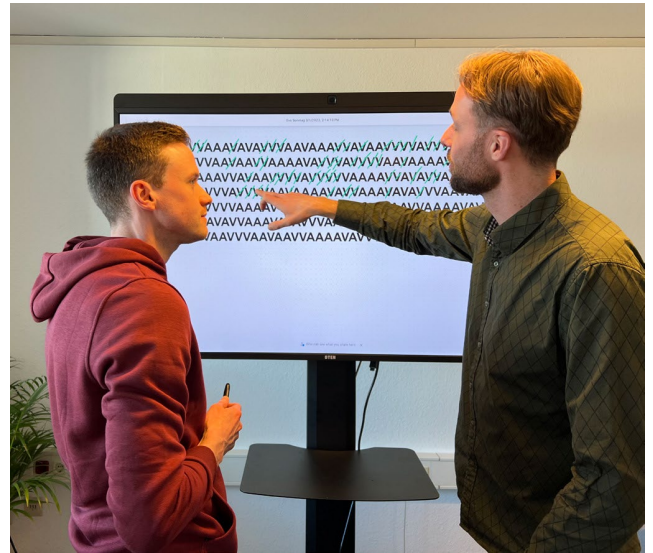
Wir untersuchen und behandeln Beeinträchtigungen, die durch Erkrankungen und Schädigungen des Gehirns auftreten.

Typische Beeinträchtigungen betreffen:

- Gedächtnis
- Logisches Denken
- Sprachliche Fähigkeiten und Rechnen
- Aufmerksamkeit
- Planung und Organisation
- Visuelle Wahrnehmung
- Krankheitsbewältigung
- Veränderung von Persönlichkeit und Verhalten

Diese Beeinträchtigungen können beispielsweise durch folgende Erkrankungen auftreten:

- Schädel-Hirn-Trauma
- Hypoxie (Sauerstoffmangel im Gehirn)
- Hirntumore
- Schlaganfall oder Hirnblutung
- Epilepsien
- Demenz



© Universität Bielefeld

Diagnostik und Therapie

Vor Beginn der Behandlung führen wir eine neuropsychologische Untersuchung durch. Diese beinhaltet ausführliche Gespräche und verschiedene Testverfahren, teilweise auch am Computer. Auch spezielle Fragestellungen sind möglich, z.B. Demenz oder Fahreignung.

Beispiele für Neuropsychologische Therapie sind:

- Computergestütztes kognitives Training
- Neglecttherapie
- Schulische und berufliche Wiedereingliederung
- Unterstützung bei der Krankheitsverarbeitung
- Angehörigenberatung
- Kognitive Stimulationstherapie bei Demenz

Forschung und Lehre

Die NeuroPABi ist eine Ambulanz der Universität Bielefeld. Wir erforschen neue Therapie-Methoden und bilden Studierende in neuropsychologischer Psychotherapie aus.