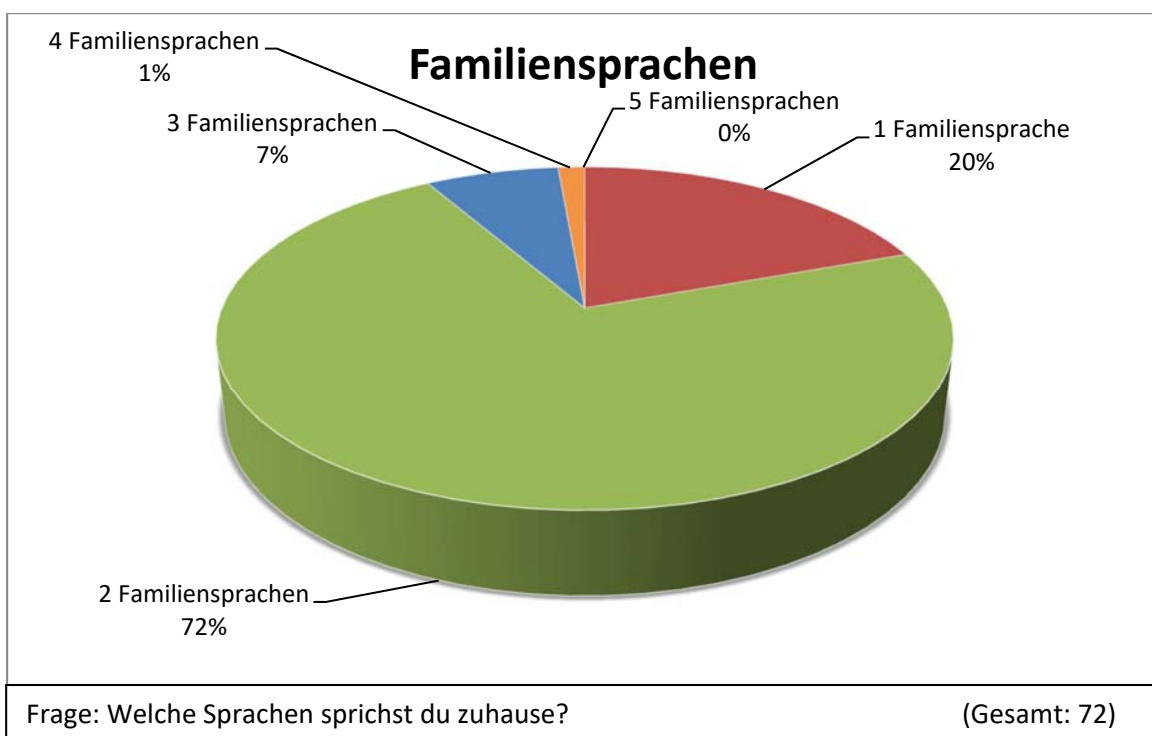
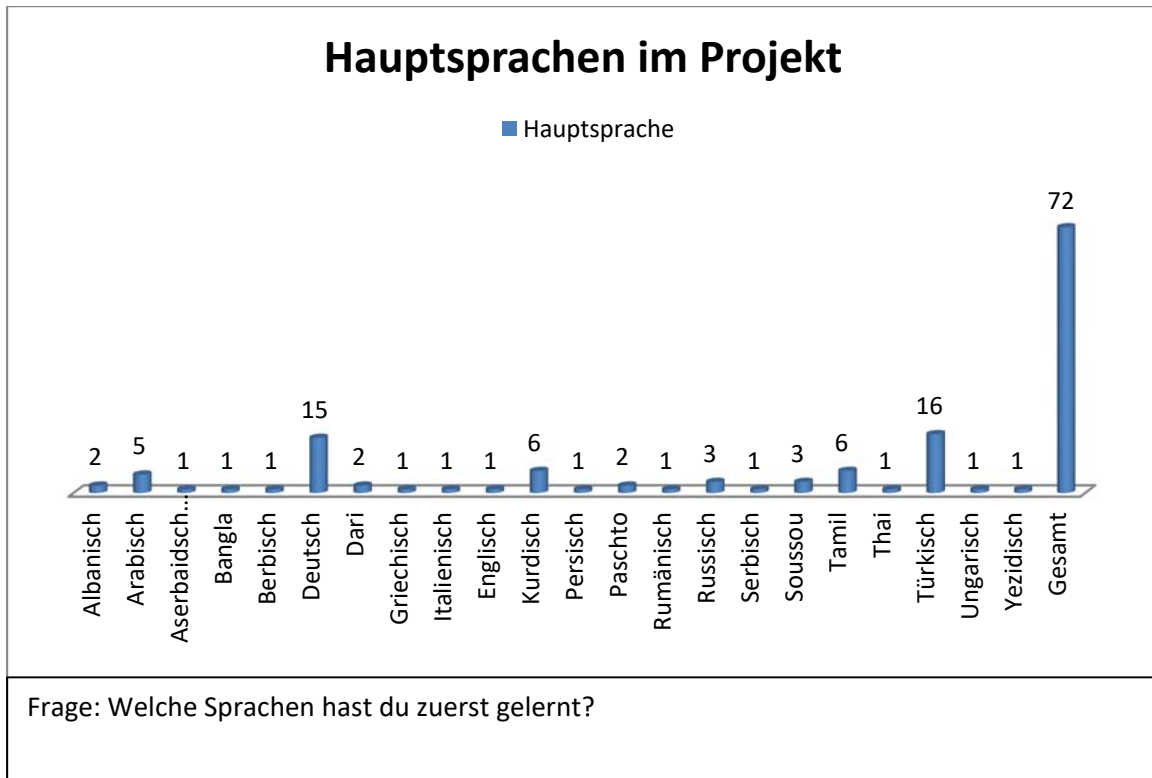
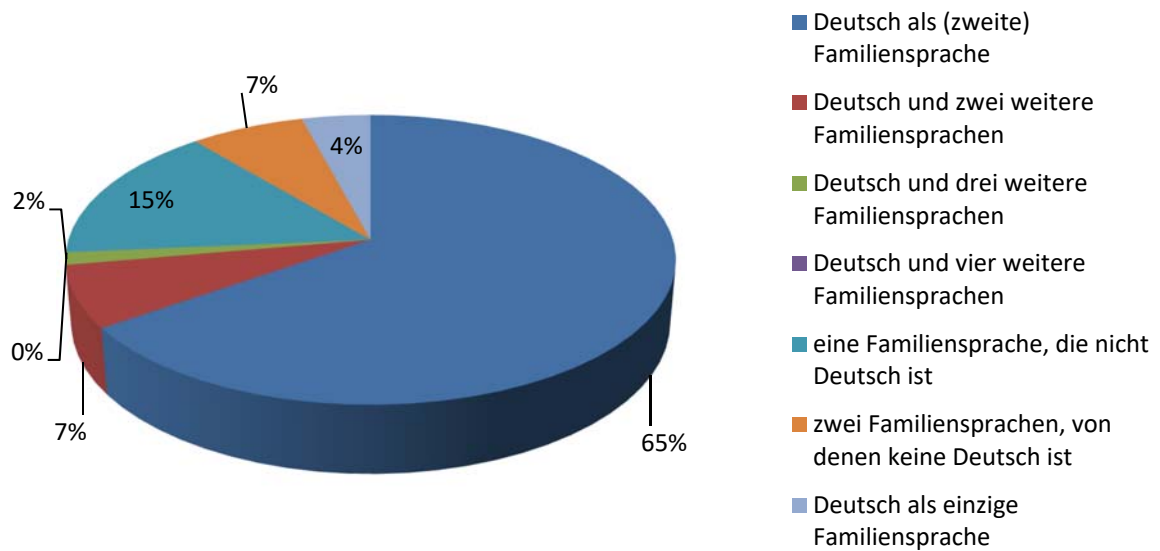


Insgesamt nahmen 72 Schüler an der diesjährigen Evaluation teil. Nicht mitberücksichtigt wurden die Schüler, welche über unzureichende Deutschkenntnisse für das Verstehen und Beantworten der Fragen verfügten. Von möglicher Hilfestellung durch die Förderlehrer beim Ausfüllen der Bögen wurde abgesehen, um die Reliabilität der Ergebnisse nicht zu beeinträchtigen.

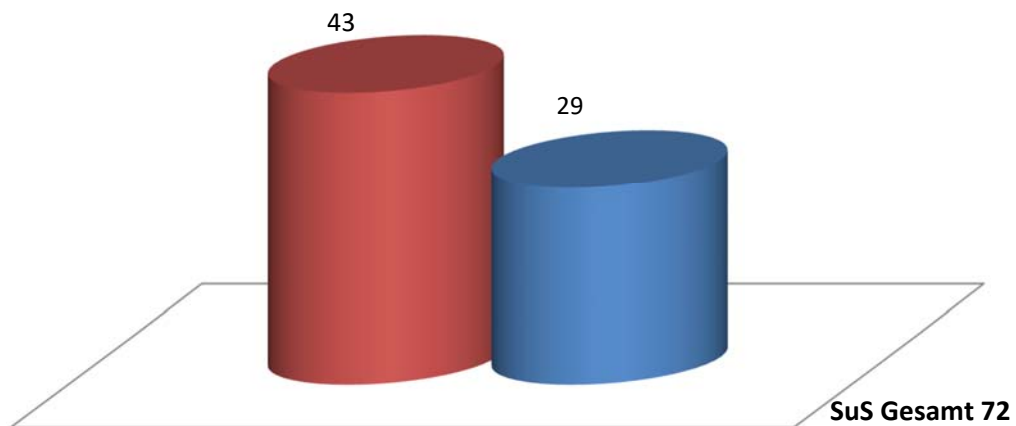


Deutsch als (zweite) Familiensprache



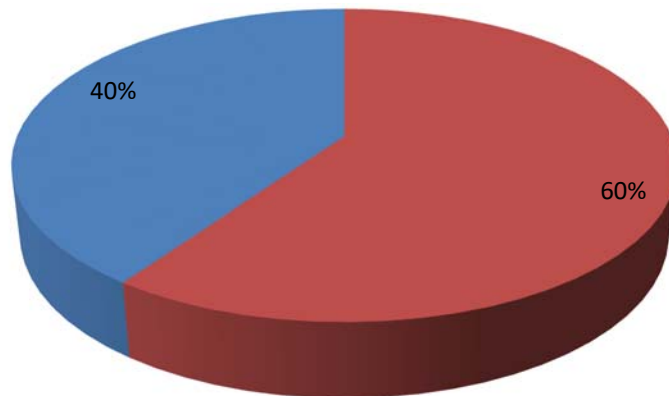
Verteilung nach Geschlecht

■ weiblich ■ männlich



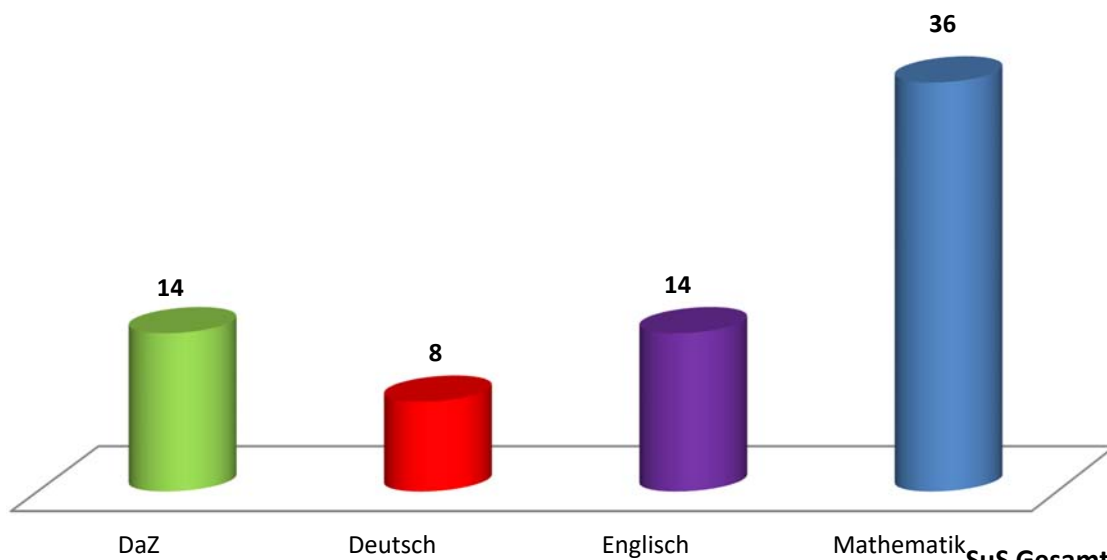
Verteilung nach Geschlecht in %

■ Schülerinnen ■ Schüler



SuS Gesamt 72

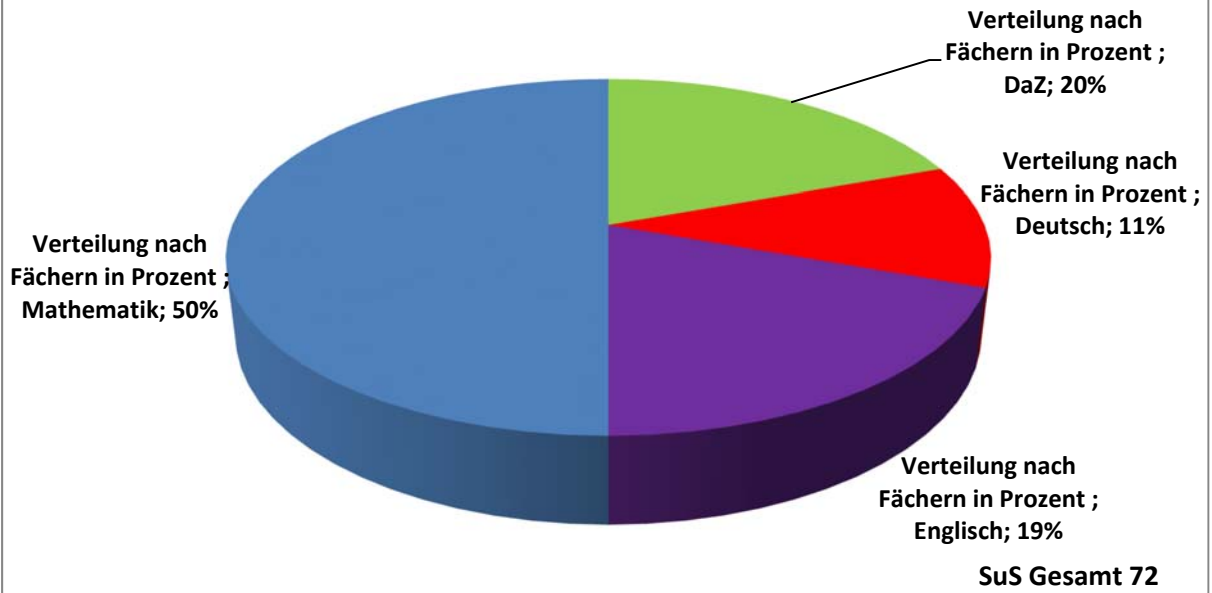
Verteilung SuS nach Fächern



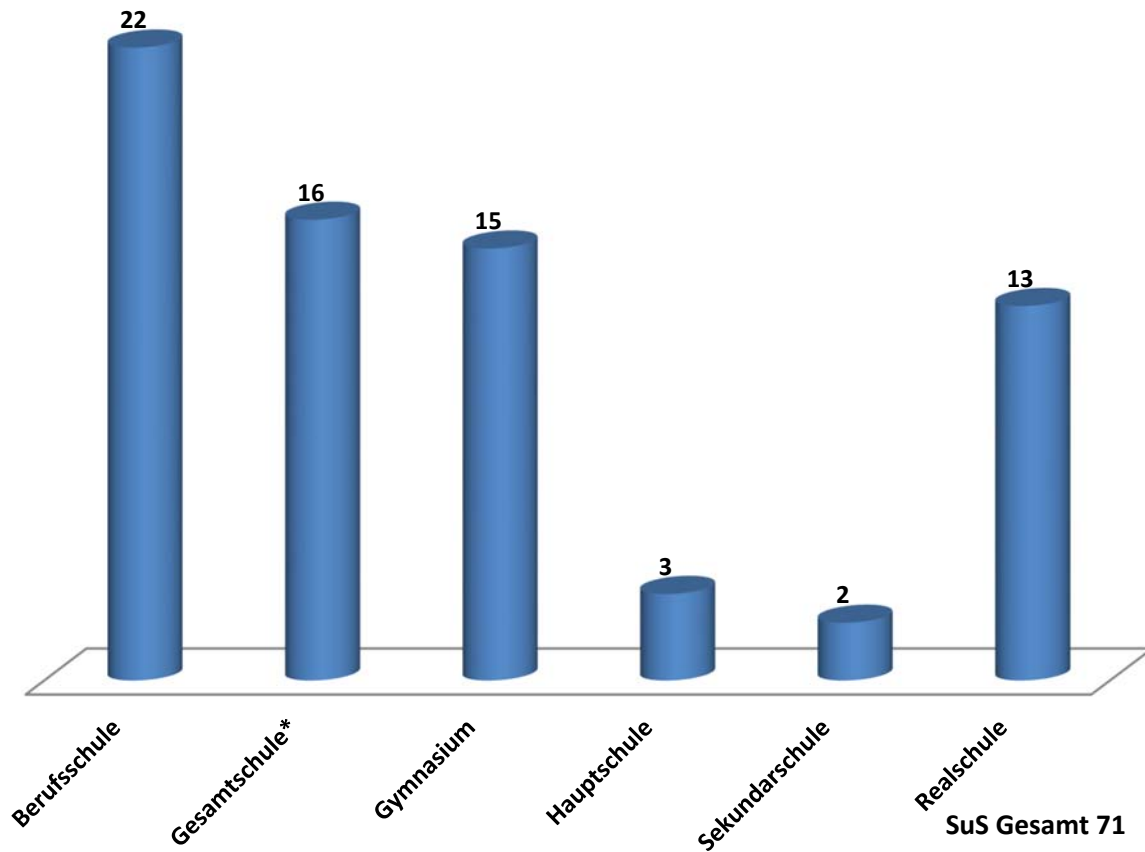
SuS Gesamt 72

Aufgrund der teilweise geringen Teilnehmeranzahl sind die Daten zufällig und nicht repräsentativ.

Verteilung nach Fächern in Prozent

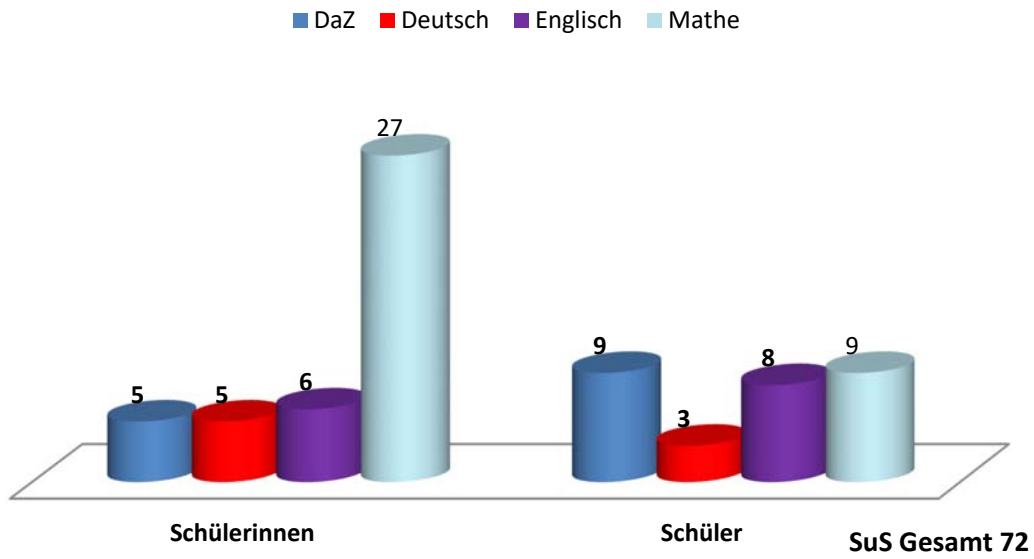


Verteilung der Schülerinnen und Schüler nach Schulformen

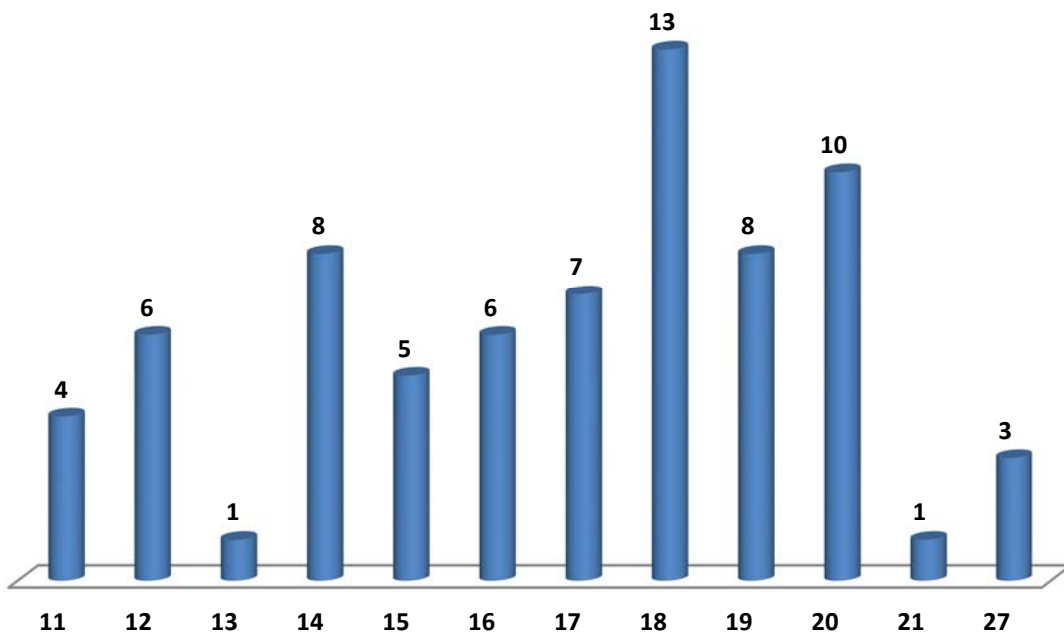


*Die Gesamtschule als Alternative zum traditionellen dreigliedrigen Schulsystem verlagert die Differenzierung in die Schule selbst. Es ist davon auszugehen, dass es sich bei den Gesamtschülern zu einem erheblichen Anteil um leistungsschwächere Schüler handelt, die möglicherweise der Hauptschule (als auslaufende Schulform) ausgewichen sind. Die Differenz zur Gesamtzahl der Teilnehmer ergibt sich aus fehlenden Angaben und alternativen Einrichtungen zu Regelschulen.

Fächer nach Geschlecht

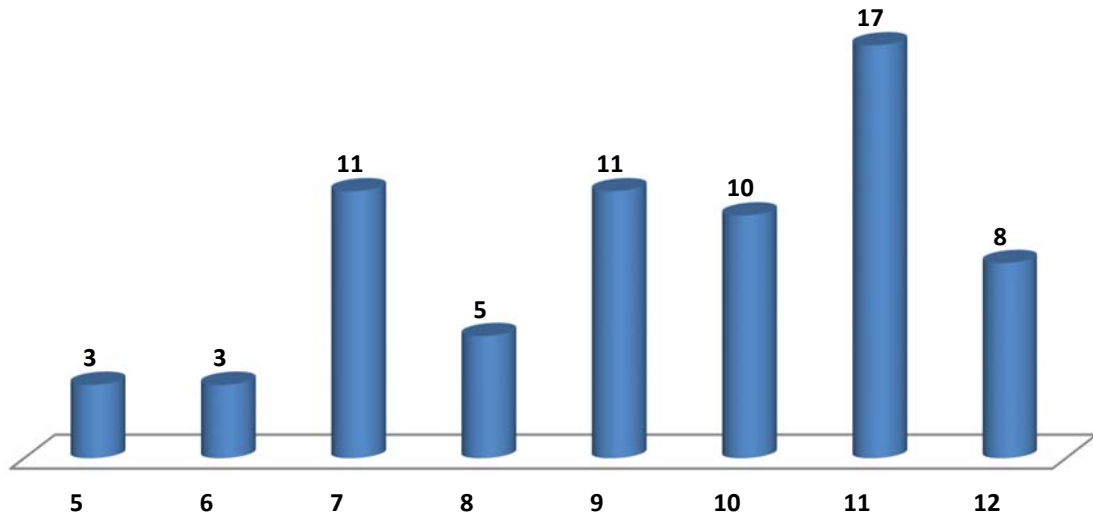


SuS nach Alter in Jahren



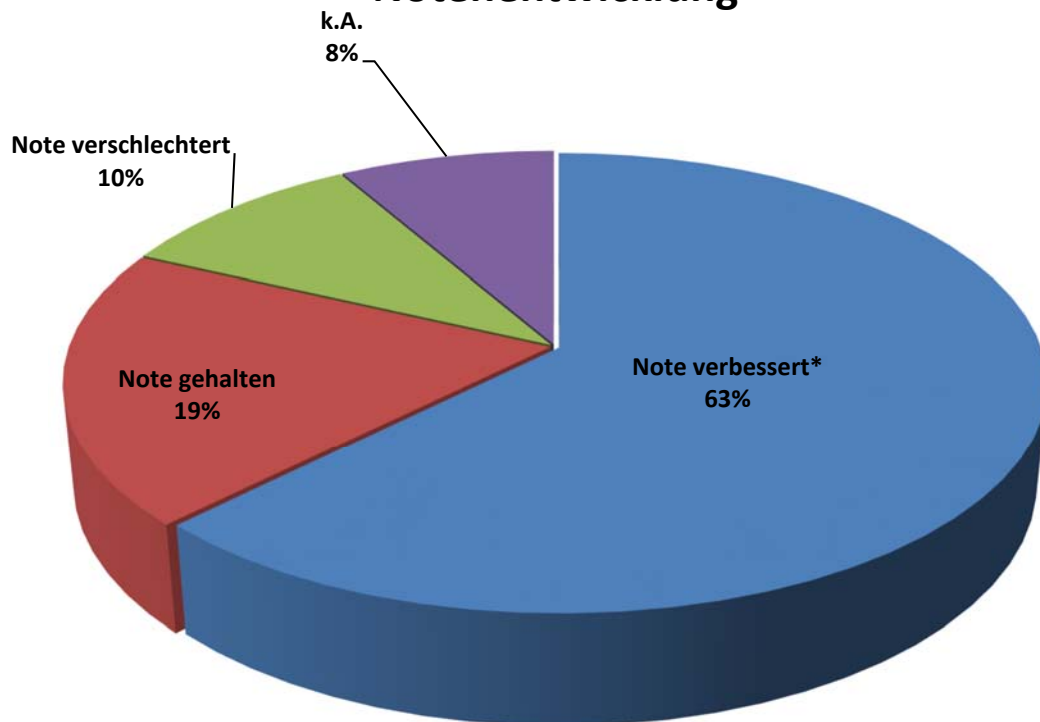
SuS Gesamt 72

Verteilung nach Klassen



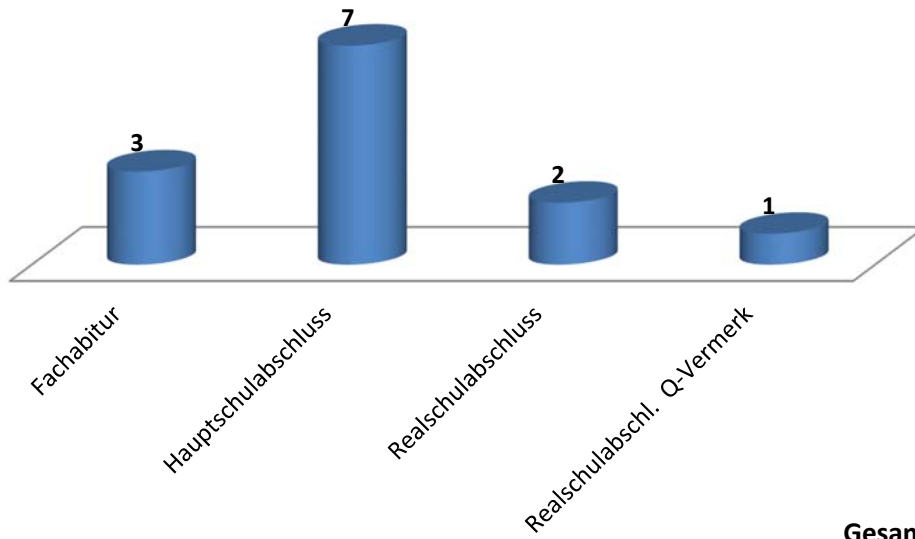
SuS Gesamt 68

Notenentwicklung



SuS Gesamt 72

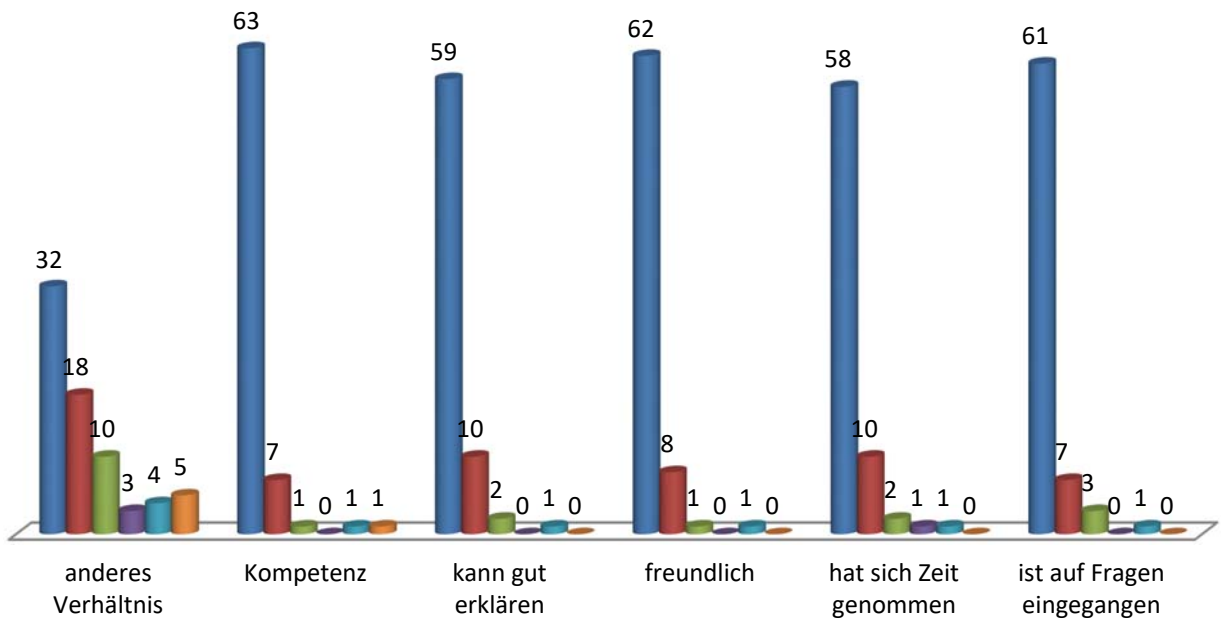
Abschlüsse im Projekt 2017



Gesamt: 13

Meinung zu FörderlehrerIn

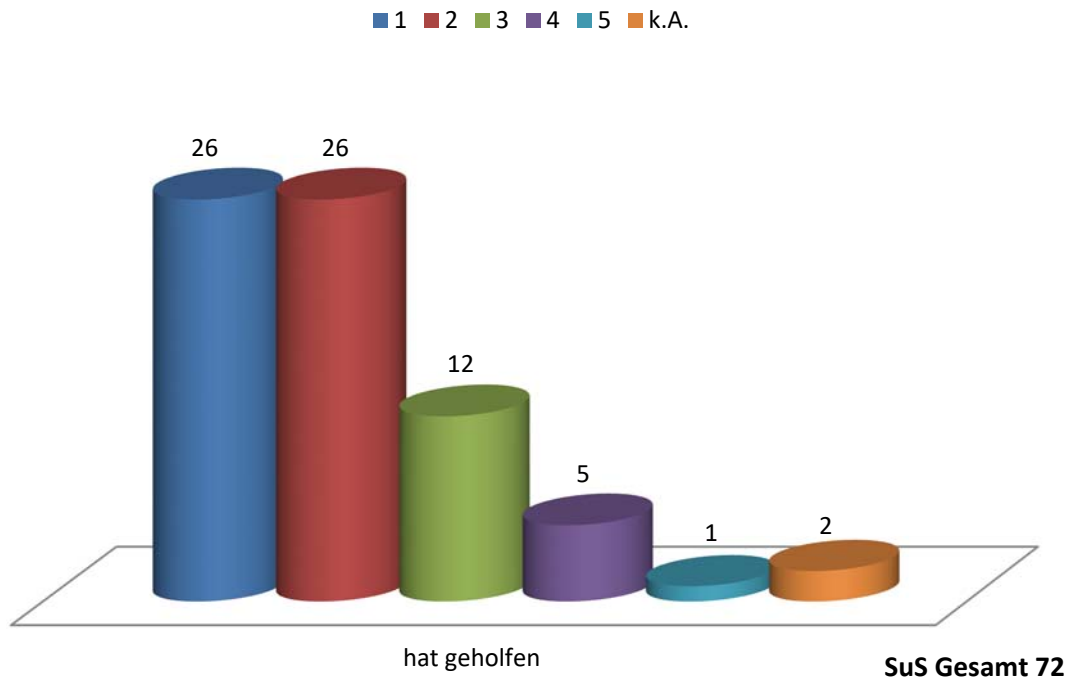
1 2 3 4 5 k.A.



SuS Gesamt 72

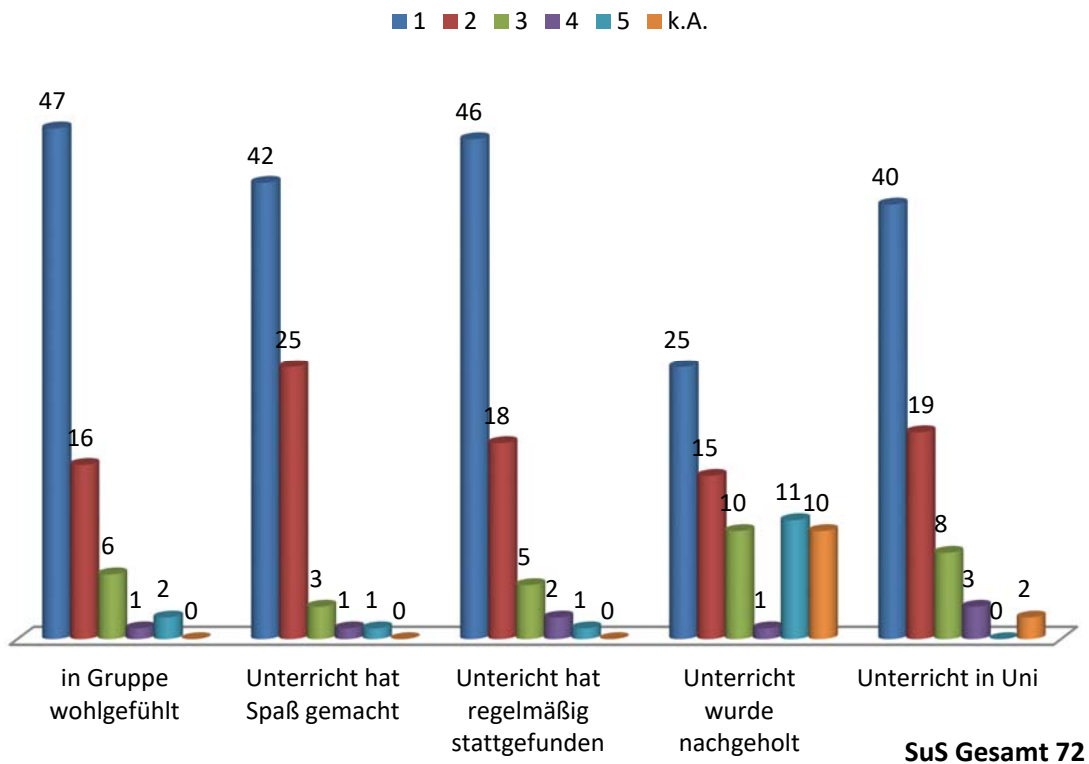
1= trifft voll zu; 5=trifft überhaupt nicht zu

Der Förderunterricht hat mir geholfen, mich in der Schule zu verbessern.



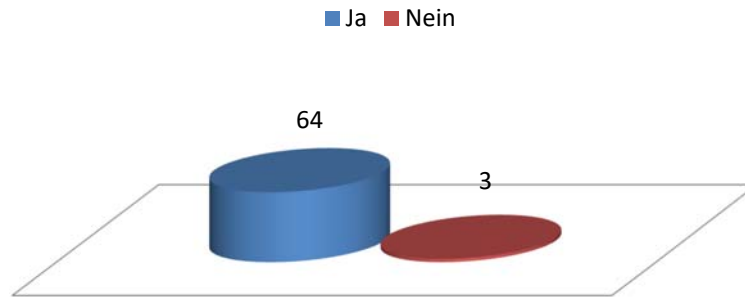
1= trifft voll zu; 5=trifft überhaupt nicht zu

Meinungen zum Förderunterricht



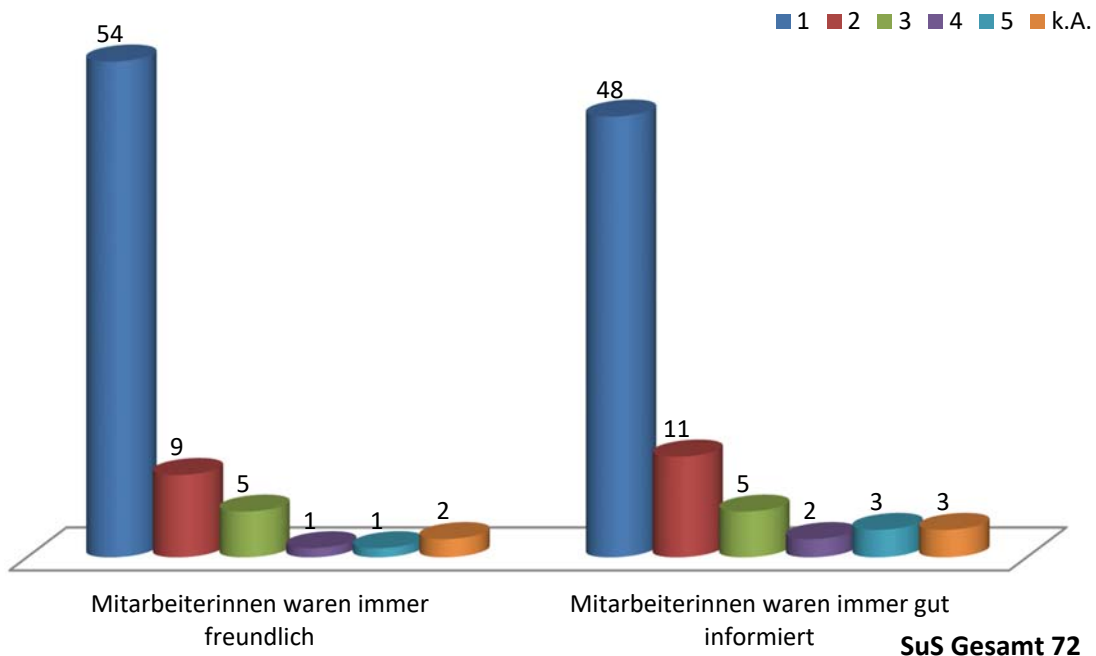
1= trifft voll zu; 5=trifft überhaupt nicht zu

Würdest du FörBi weiterempfehlen?



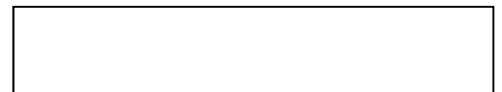
SuS Gesamt 67

Meinungen zum Büroteam

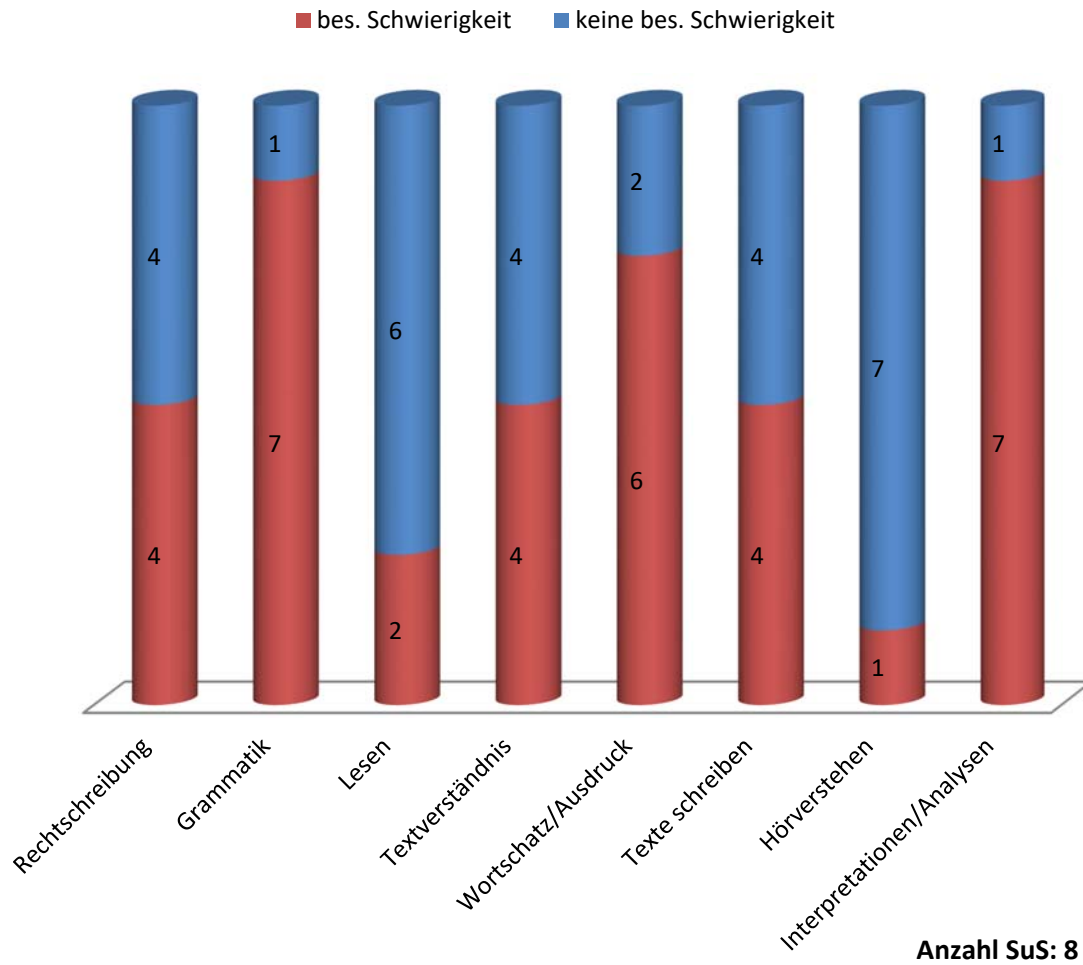


SuS Gesamt 72

1= trifft voll zu; 5=trifft überhaupt nicht zu

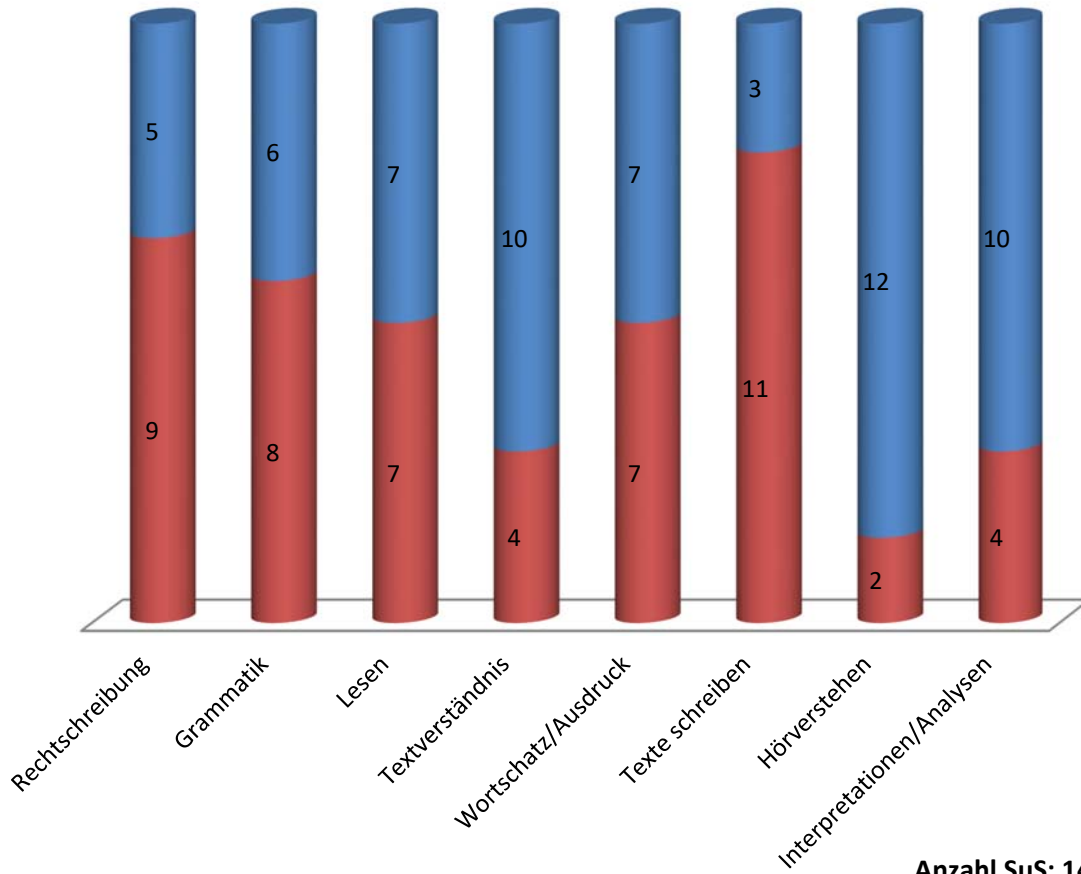


Besondere Schwierigkeiten der Deutsch-SuS

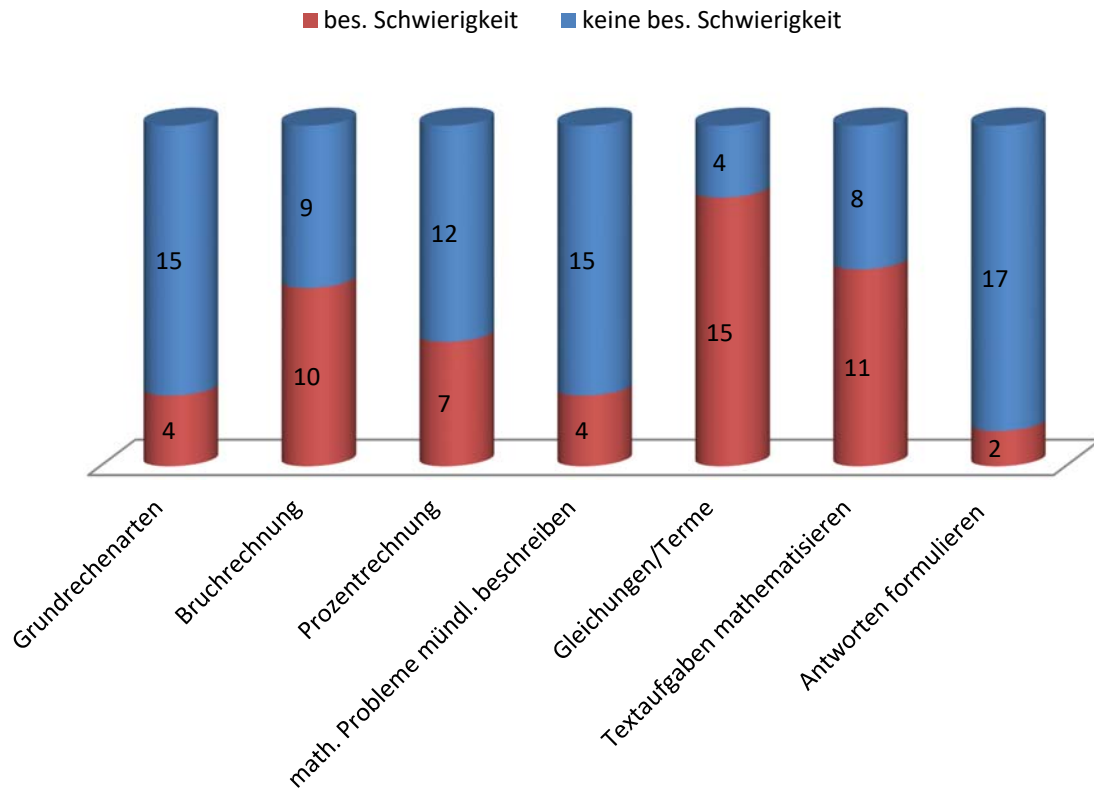


Besondere Schwierigkeiten der Englisch-SuS

■ bes. Schwierigkeit ■ keine bes. Schwierigkeit



Besondere Schwierigkeiten der Mathe-SuS Sek I



Besondere Schwierigkeiten der Mathe-SuS Sek II

II

■ bes. Schwierigkeit ■ keine bes. Schwierigkeit

