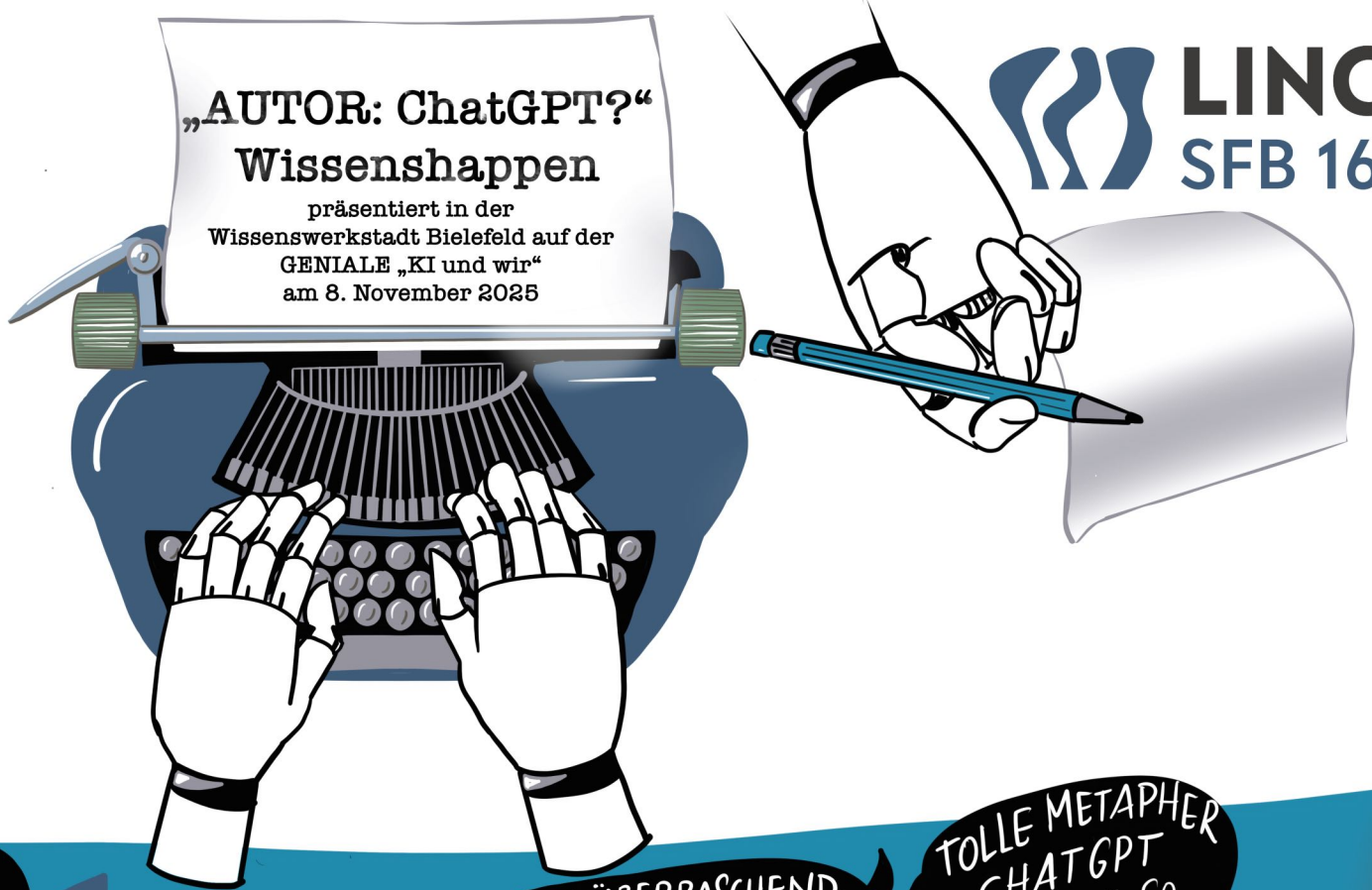


Mitglieder des Sonderforschungsbereichs „Sprachliche Kreativität“ Kommunikation“ der Universität Bielefeld (SFB 1646)

„AUTOR: ChatGPT?“
Wissenschaften
präsentiert in der
Wissenswerkstadt Bielefeld auf der
GENIALE „KI und wir“
am 8. November 2025



BERENIKE
HERRMANN

Literatur
& KI

EMILIE
SITTER

WAS MACHT LITERATUR kreativ?
KREATIV SIND KINDER!
Kreativ bedeutet unerwartete Formen zusammenzubringen



MENSCHEN SIND kreativ

DAS EXPERIMENT:
TEXTE ERKENNEN MENSCH ODER KI

NICHT ÜBERRASCHEND, NICHT SPANNEND ABER LANGE SÄTZE

TOLLE METAPHER - CHATGPT IST NICHT SO KREATIV

Stichwort: SEMANTISCHE KOHÄRENZ

KI-TEXT WIRKT KITSCHIG

creative SPRACHVERWENDUNG historisch gesehen interessant WIRKUNG auf LESENDEN Literarischer Text hat nach 120 Jahren noch gleiche Wirkung »zeitlos«

CLOSE READING deckt FEHLER auf

KI IST WIE GLATT GE-STRICHEN

ACHTUNG KOMMERZ!

Sommernorgen
Taufmutter
An einem wunderbaren Sommernorgen krächzte der Hahn auf dem Mist und legte danach ein rotes Ei.
roter Hahn
legen Eier
Wort-Wahrscheinlichkeits-Maschine

MUSTER VON WÖRTERN und PHRASEN

ACHTUNG!! HALUZINATIONEN

INTENTION & Authentizität

GAAANZ VIELE TEXTE

viele FACETTEN

Ab wann ist ein LLM groß?
LARGE vs. SMALL LANGUAGE MODEL

KI-GENERIERTE SPRACHE WIRKT GLEICHFÖRMIG

Der Mensch formt Sprache VIELFÄLTIGER



OLIVER BOTT KI-generierte SPRACHE FLORIAN KANKOWSKI

WER FORMULIERT WIE?

DISKURSVERTÄNDNIS
→ Worum geht es?
→ über WEN handelt die Geschichte?
ERKLÄRUNG im Diskurs



VERBEN BRAUCHEN EINE REFERENZ ZU OBJEKT/SUBJEKT Emotionen

KI ist eine MASCHINE, nicht »intelligent«

UNIFORME ART DER Kreativität

WIE kreativ KANN KI ÜBERHAUPT SEIN?



HENDRIK BUSCHMEIER KI-generierte PODCASTS BIRTE SCHALLER

GUCK MAL, WER DA SPRICHT!



Notebook LM* von GOOGLE

HÖRPROBEN "UNDERSTAND" anything

PODCASTS MIT KI ERSTELLEN
IN DER FORSCHUNG: DAS WIE WIRD DURCH TRANSKRIPTE (!) ERFORSCHT

WIRKUNG METAPHER VERWENDET IST SICHER MENSCHLICH

KI IST IMMER GLEICH STRUKTURIERT

KI HÖRT SICH SYNTHETISCH AN

TECHNISCHE BEARBEITUNG LASST PAUSEN WEG

"ÄHMS" & ATMER HÖREN SICH MENSCHLICH AN!

KI KLINGT SEELENLOS & MASCHINELL

KI HAT KEINE INTENTION

WIE KANN ICH FAKE ERKENNEN?

FAKE entlarven
erneute Bearbeitung von bereits Gesagtem
Vorhersagbarkeit
Gegenseitigkeit

aktuell keine RECHTS SICHERHEIT bei der IDENTIFIKATION KI-generierter Sprache

IN ZUKUNFT UNTERHALTEN sich IM INTERNET NUR NOCH BOTS MIT BOTS